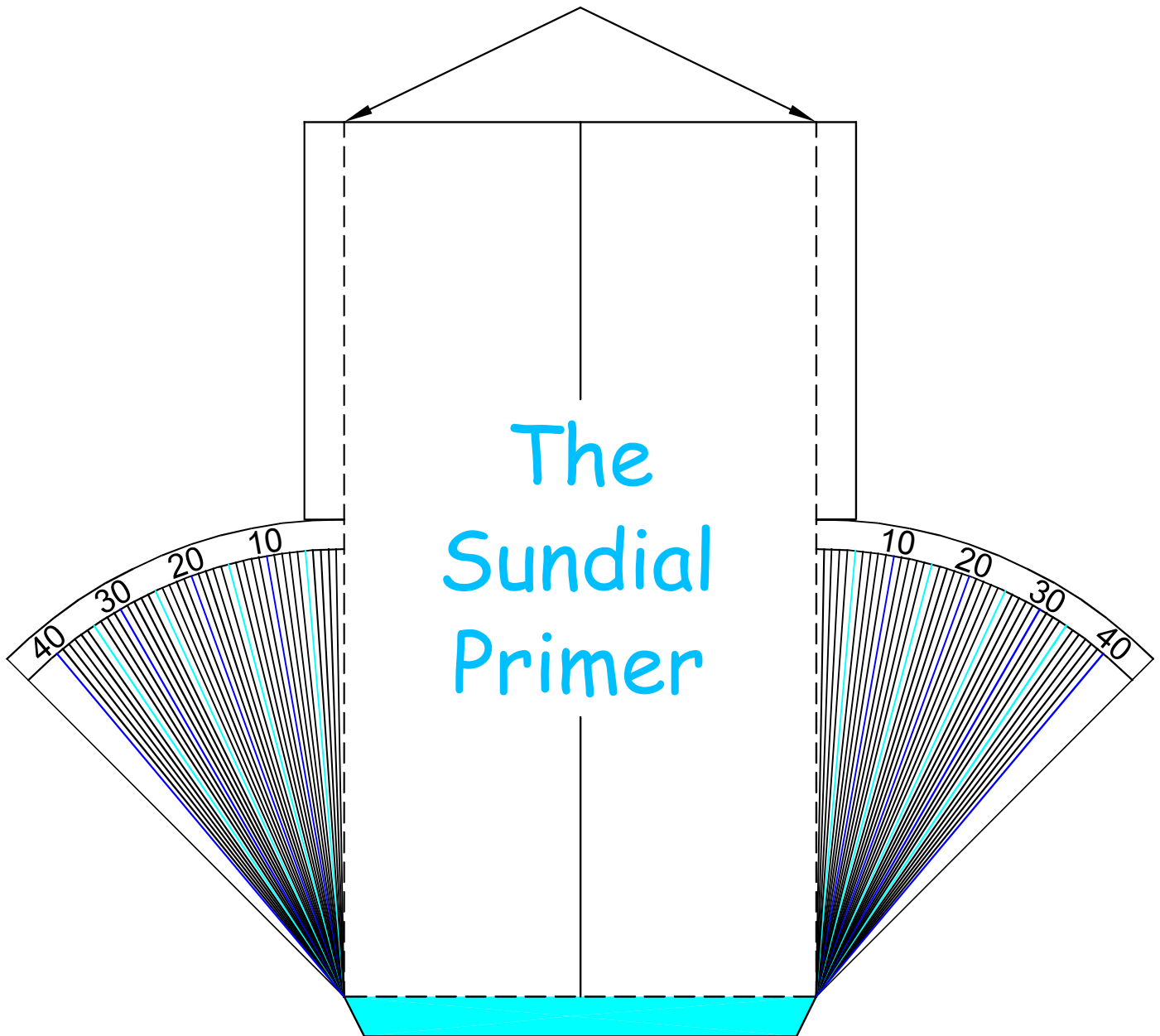
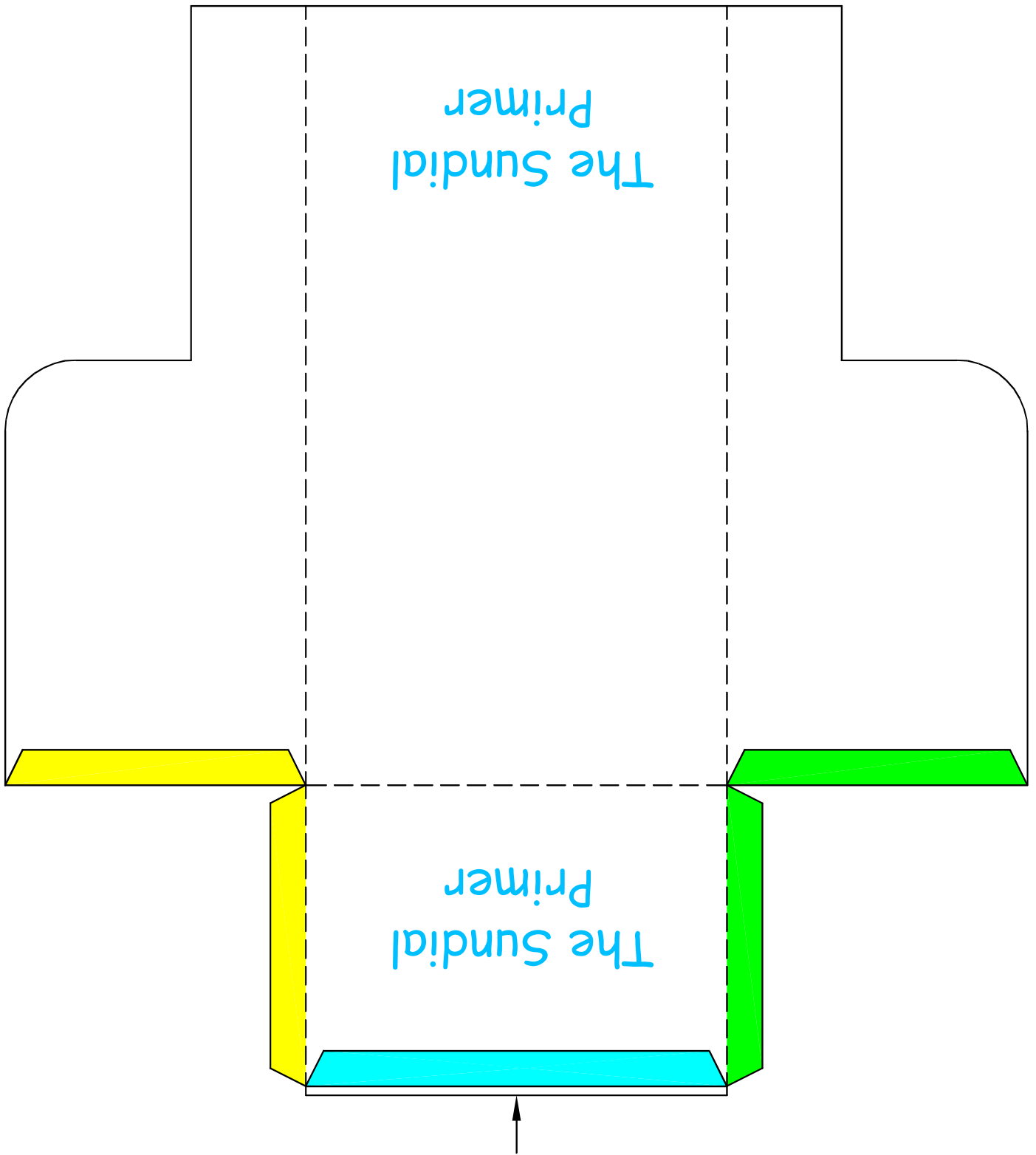


Dobre, ao longo das linhas tracejadas a 90°, para reforçar a borda.



Corte as duas partes da base ajustável e dobre-as ao longo do tracejado.
Todas as dobras, nesta parte, são dobras de montanha.



Este pequeno retângulo estende-se acima do topo da base. Ele mantém a placa do mostrador quadrada e impede que ele deslize para fora da base.

Recorte as duas partes da base ajustável e dobre ao longo do tracejado. Todas as dobras, nesta parte, são dobras do vale.