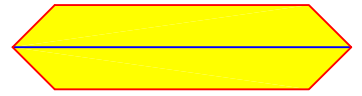
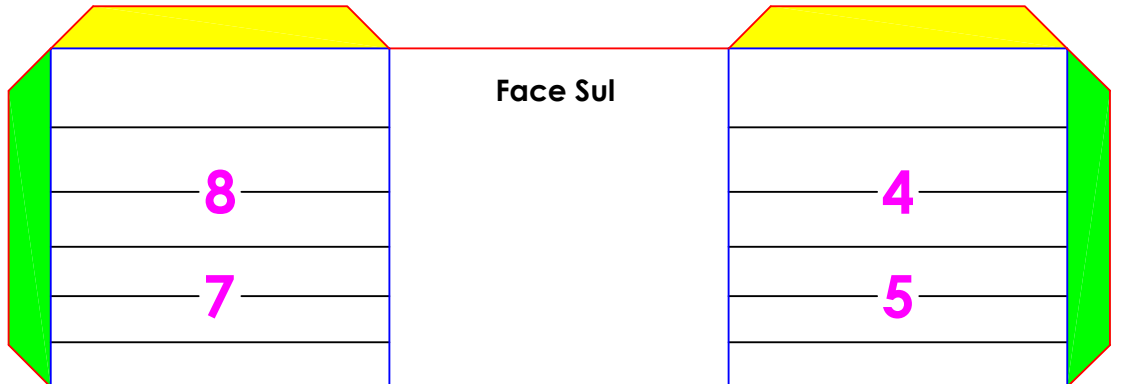


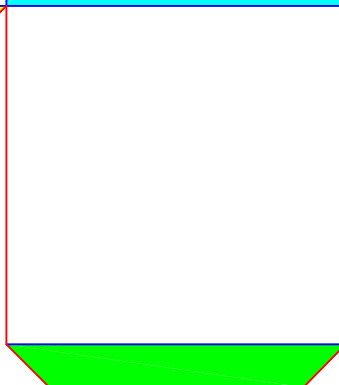
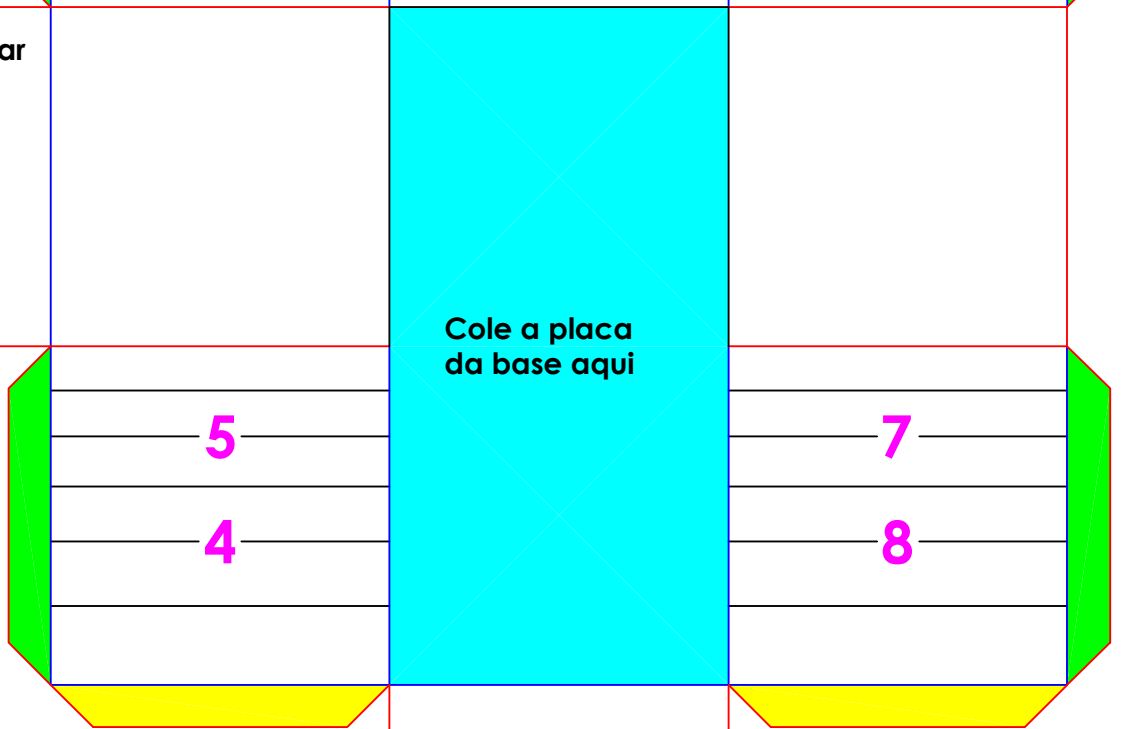
1. Corte o relógio de sol em torno do lado externo, apenas seguindo as linhas vermelhas.
2. Dobre novamente todas as abas e faces disponíveis, ao longo das linhas azuis.
3. Corte ao longo das restantes linhas vermelhas.
4. Dobre para trás, ao longo das linhas azuis restantes.
5. Cole todas as abas nas faces internas do relógio de sol.



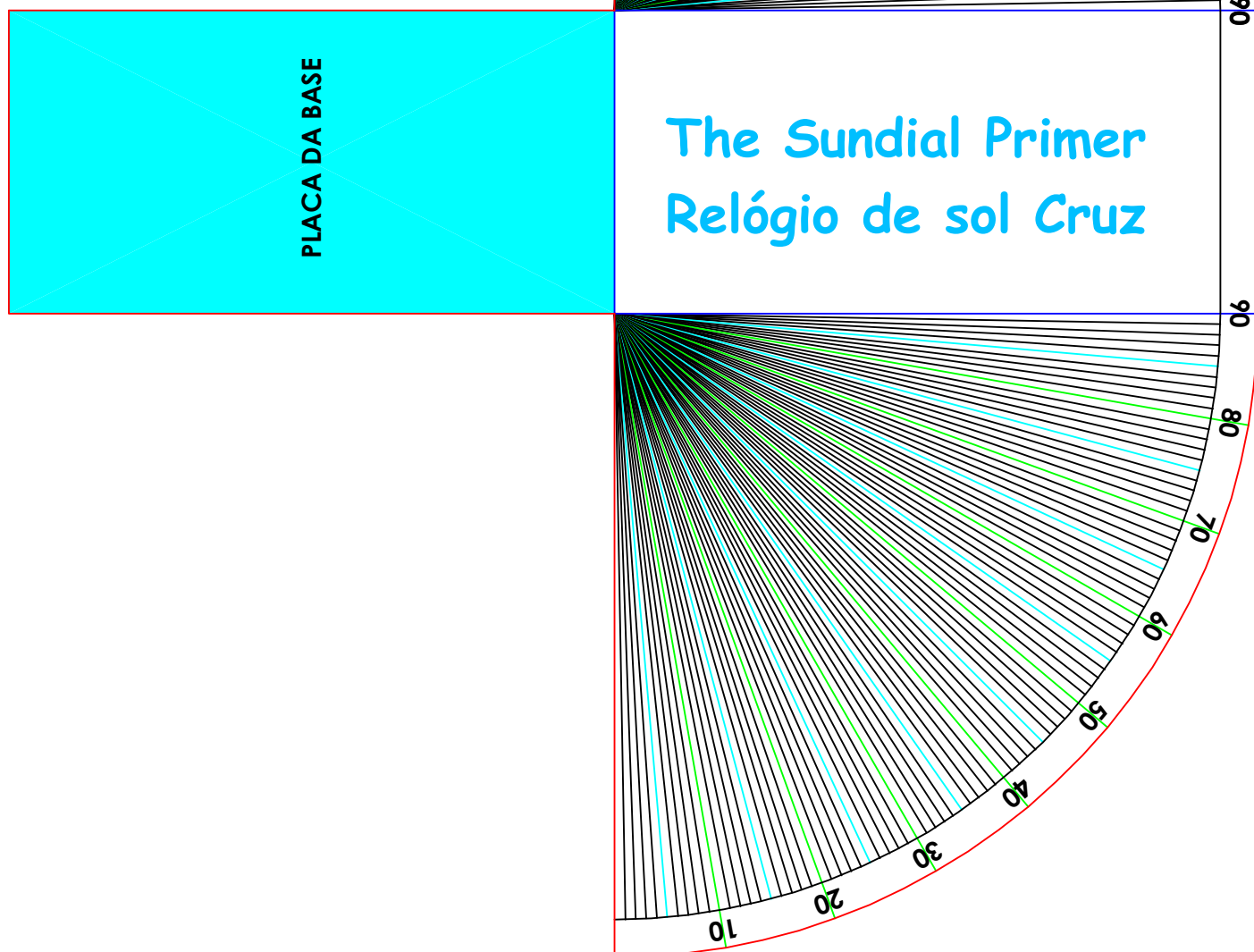
Suporte de guia
opcional para
cantos internos
da cruz. Cole pelo
lado interno.

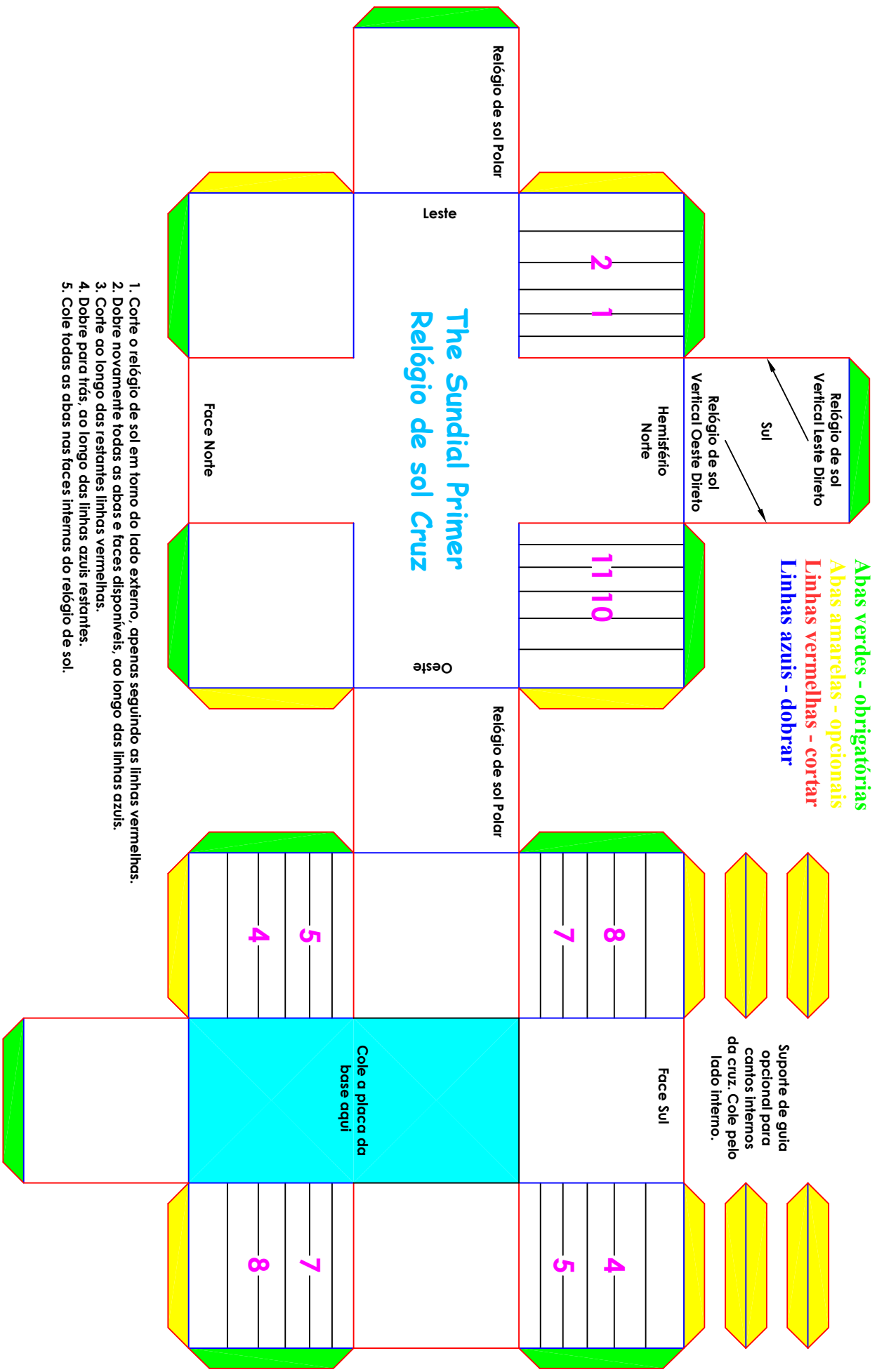


Ligue esta aba à
borda Oeste.

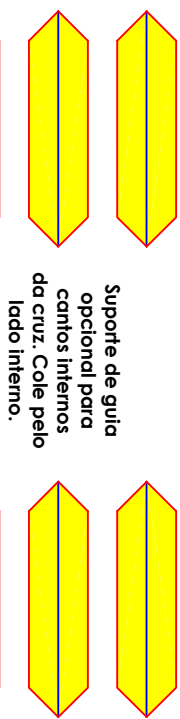


1. Corte a base do relógio de sol em torno do lado externo, seguindo as linhas vermelhas.
2. Dobre para trás, ao longo de suas linhas de latitude.
3. Corte cerca de 1/4" (0,635 cm) para fora e paralelo às dobras, o que fará abas para colar a base.
4. Dobre para trás, ao longo das linhas azuis restantes.
5. Dobre as abas e cole-as na face traseira da base.
6. Cole o relógio de sol (em formato de) Cruz à base, combinando as áreas de cores ciano.
7. Reforce a base, se necessário, para manter o ângulo correto.





Abas verdes - obrigatórias
Abas amarelas - opcionais
Linhas vermelhas - cortar
Linhas azuis - dobrar



1. Corte o relógio de sol em torno do lado externo, apenas seguindo as linhas vermelhas.
2. Dobre novamente todas as abas e faces disponíveis, ao longo das linhas azuis.
3. Corte ao longo das restantes linhas vermelhas.
4. Dobre para trás, ao longo das linhas azuis restantes.
5. Cole todas as abas nas faces internas do relógio de sol.

1. Corte a base do relógio de sol em torno do lado externo, seguindo as linhas vermelhas.
2. Dobre para trás, ao longo de suas linhas de latitude.
3. Corte cerca de 1/4" (0,635 cm) para fora e paralelo às dobras, o que fará abas para colar a base.
4. Dobre para trás, ao longo das linhas azuis restantes.
5. Dobre as abas e cole-as na face traseira da base.
6. Cole o relógio de sol (em formato de) Cruz à base, combinando as áreas de cores ciano.
7. Reforce a base, se necessário, para manter o ângulo correto.

