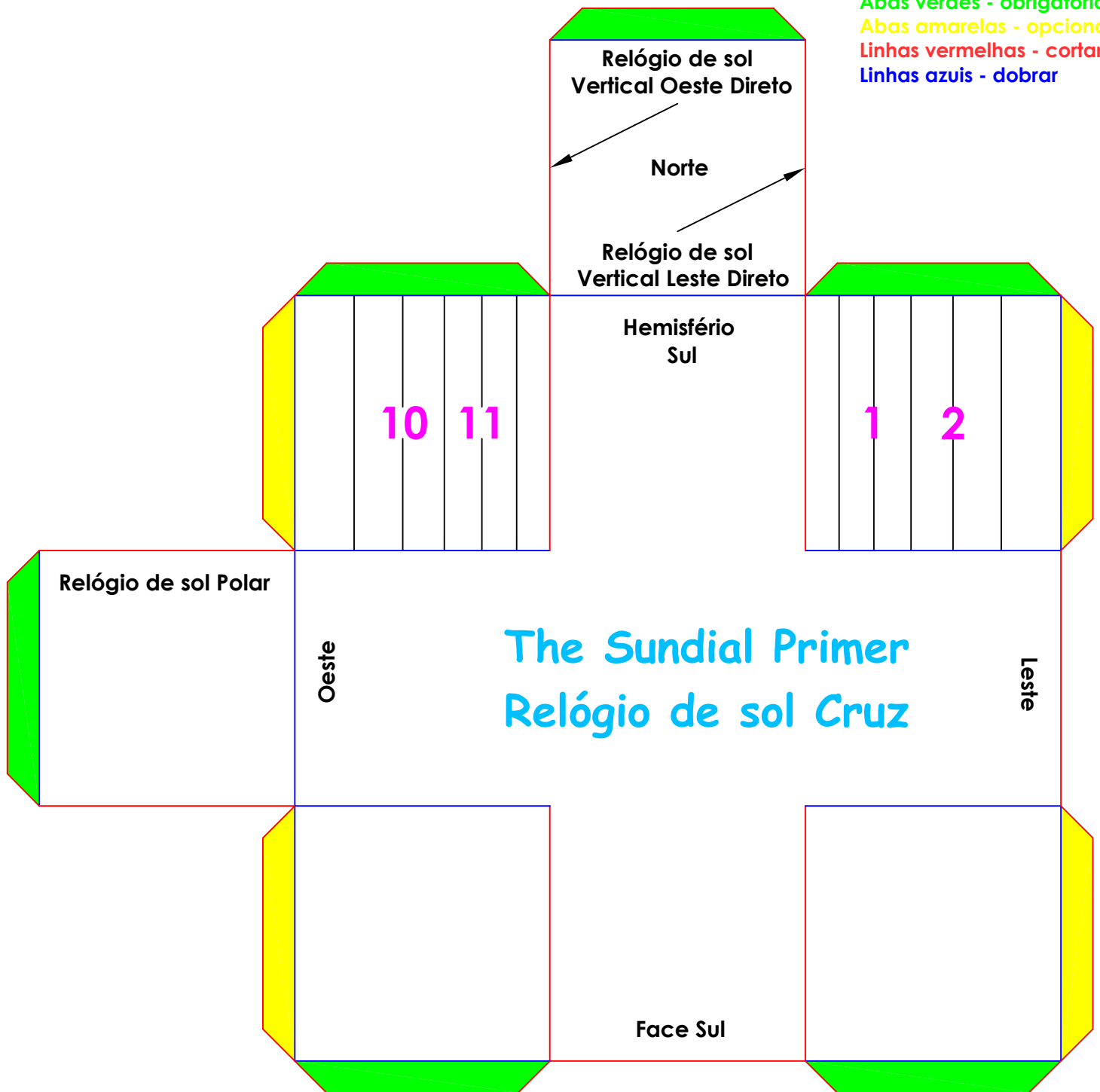


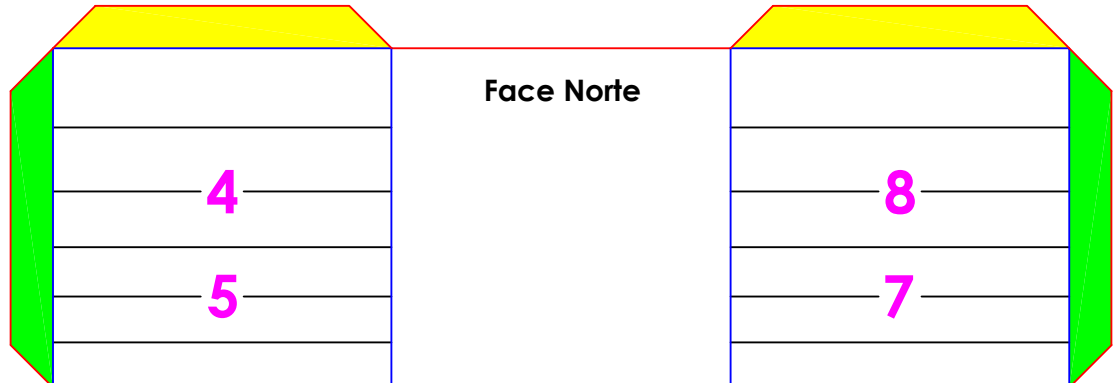
Abas verdes - obrigatórias  
Abas amarelas - opcionais  
Linhas vermelhas - cortar  
Linhas azuis - dobrar



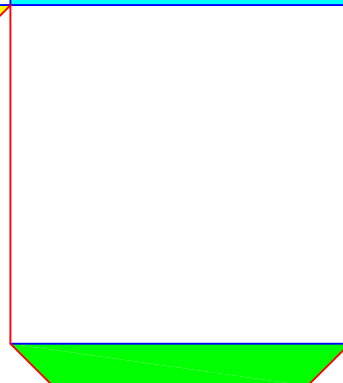
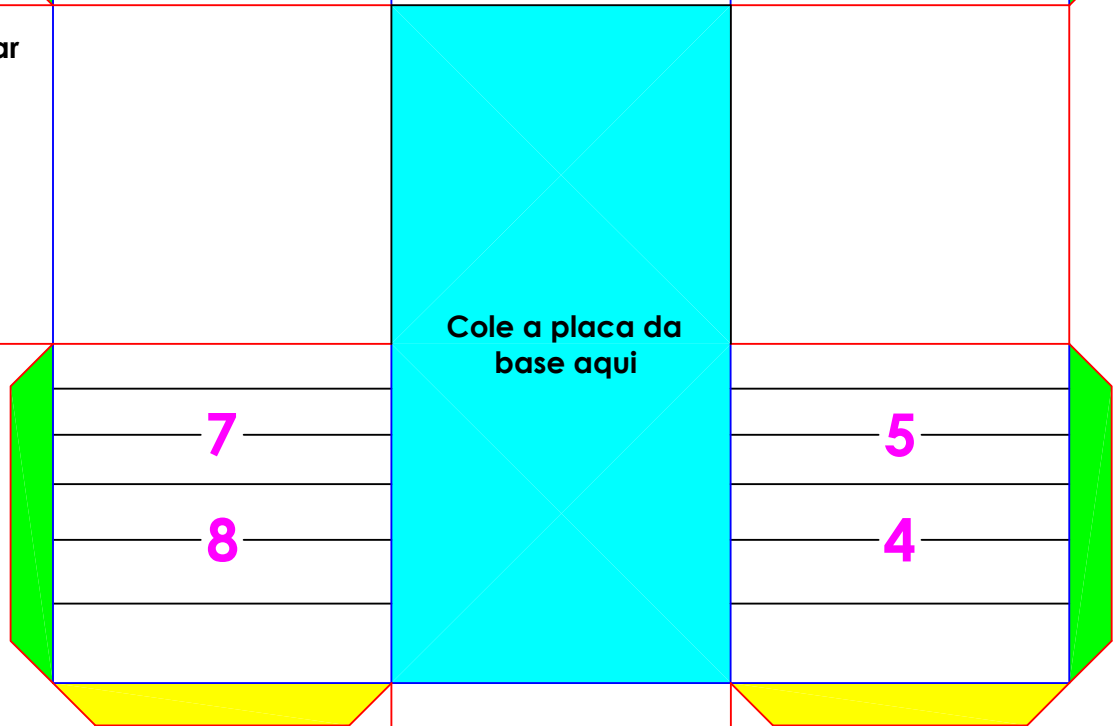
1. Corte o relógio de sol em torno do lado externo, apenas seguindo as linhas vermelhas.
2. Dobre novamente todas as abas e faces disponíveis, ao longo das linhas azuis.
3. Corte ao longo das restantes linhas vermelhas.
4. Dobre para trás, ao longo das linhas azuis restantes.
5. Cole todas as abas nas faces internas do relógio de sol.



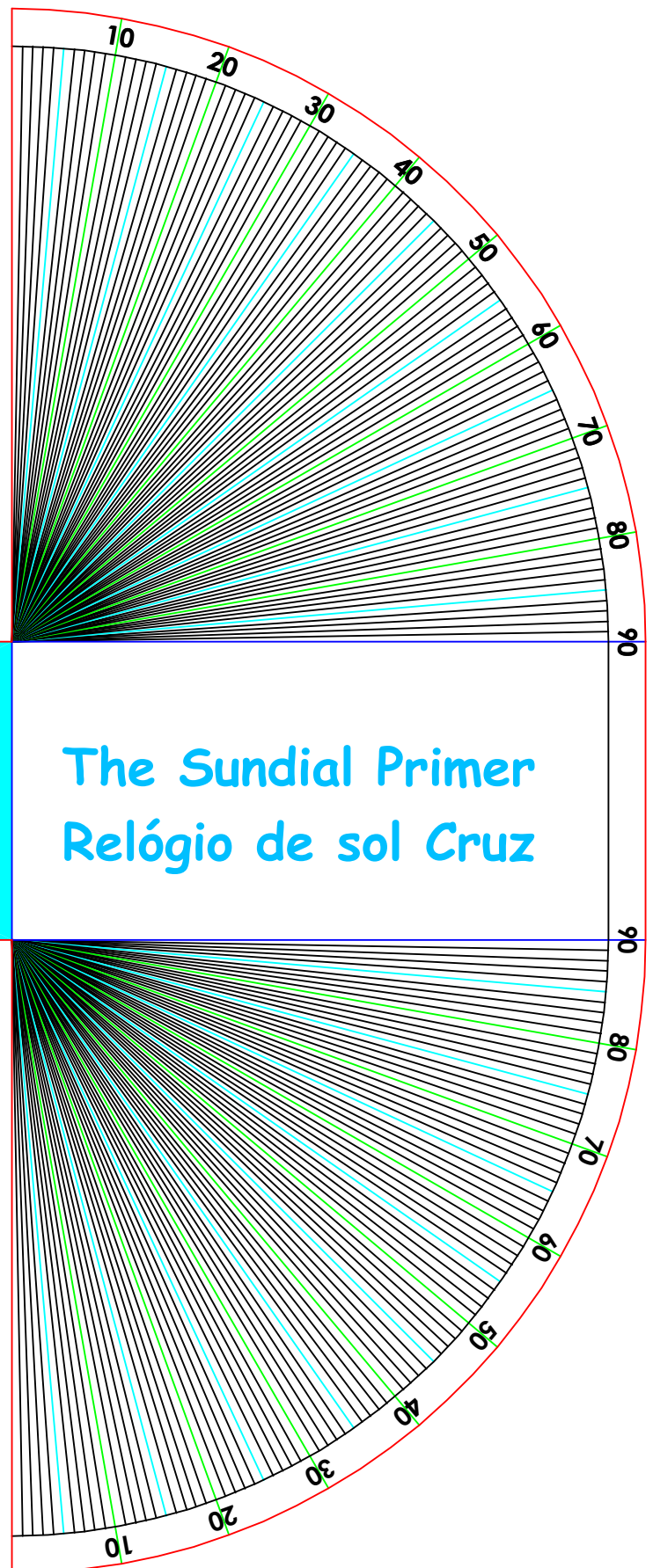
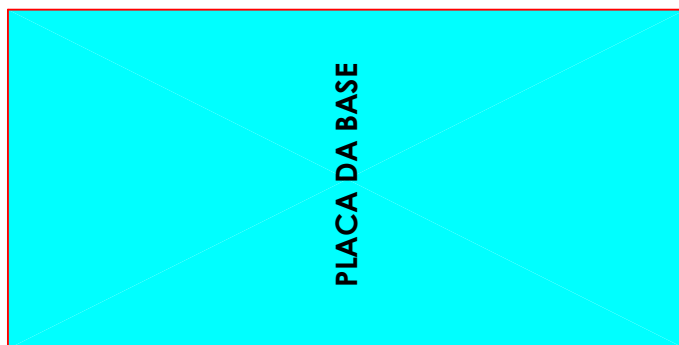
Suporte de guia  
opcional para  
cantos internos  
da cruz. Cole pelo  
lado interno.



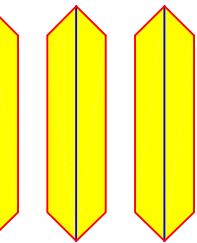
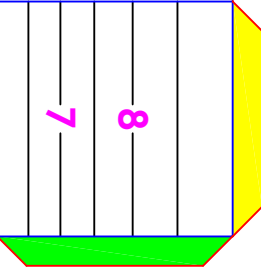
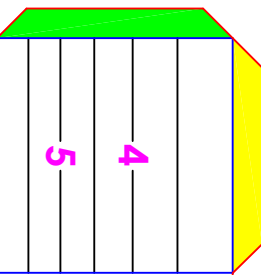
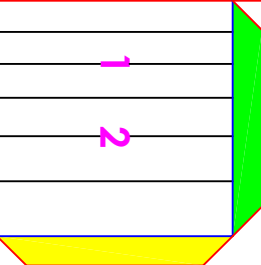
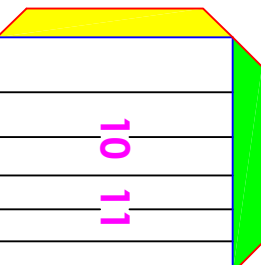
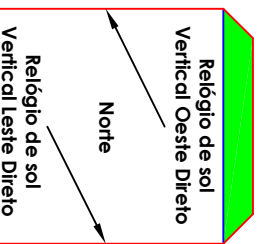
Ligue esta aba à  
borda Oeste.



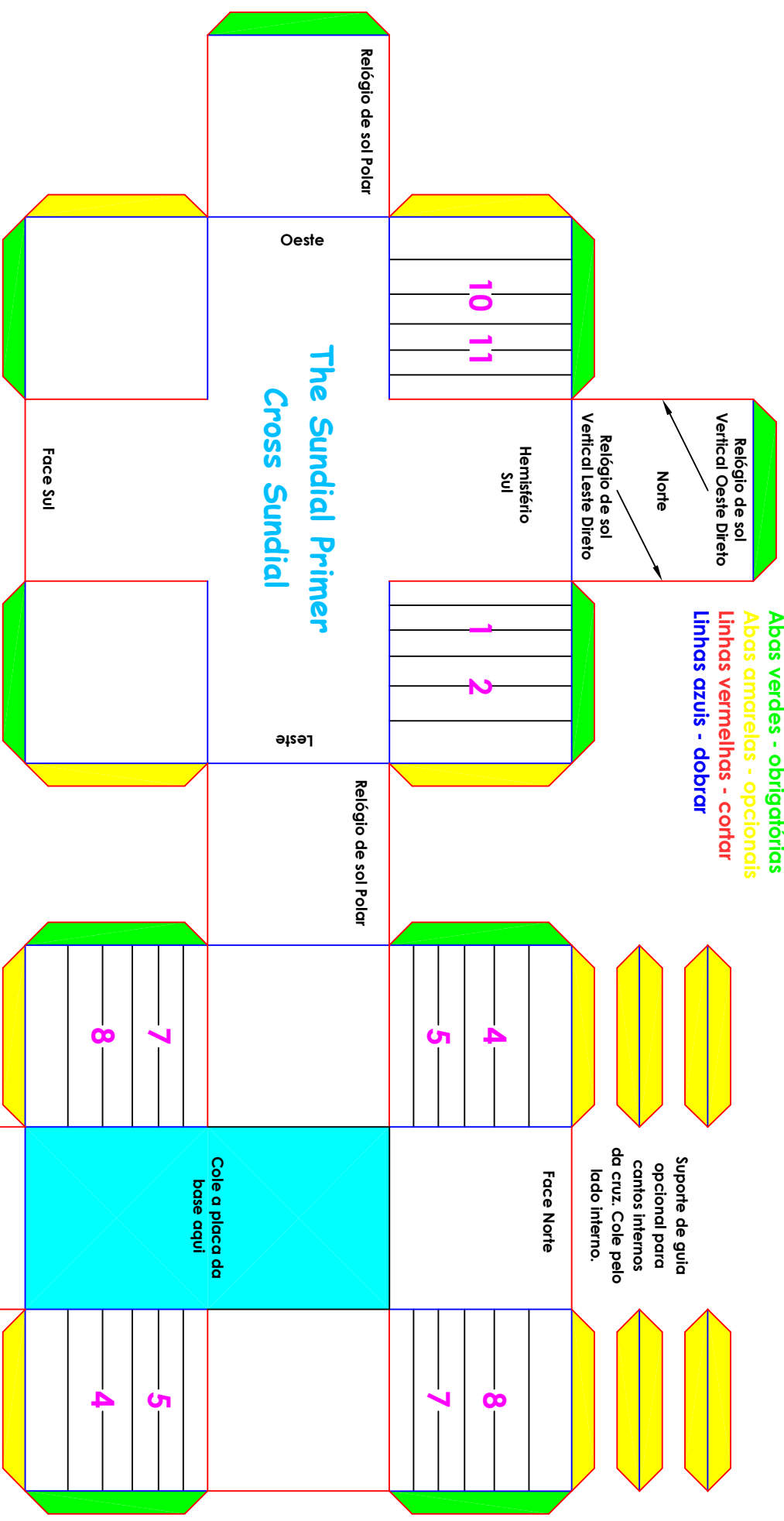
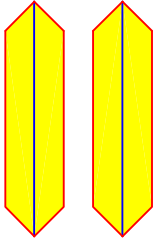
1. Corte a base do relógio de sol em torno do lado externo, seguindo as linhas vermelhas.
2. Dobre para trás, ao longo de suas linhas de latitude.
3. Corte cerca de 1/4" (0,635 cm) para fora e paralelo às dobras, o que fará abas para colar a base.
4. Dobre para trás, ao longo das linhas azuis restantes.
5. Dobre as abas e cole-as na face traseira da base.
6. Cole o relógio de sol (em formato de) Cruz à base, combinando as áreas de cores ciano.
7. Reforce a base, se necessário, para manter o ângulo correto.



Abas verdes - obrigatórias  
 Abas amarelas - opcionais  
 Linhas vermelhas - cortar  
 Linhas azuis - dobrar



Suporte de guia  
 opcional para  
 cantos internos  
 da cruz. Cole pelo  
 lado interno.



1. Corte o relógio de sol em torno do lado externo, apenas seguindo as linhas vermelhas.
2. Dobre novamente todas as abas e faces disponíveis, ao longo das linhas azuis.
3. Corte ao longo das restantes linhas vermelhas.
4. Dobre para trás, ao longo das linhas azuis restantes.
5. Cole todas as abas nas faces internas do relógio de sol.

1. Corte a base do relógio de sol em torno do lado externo, seguindo as linhas vermelhas.
2. Dobre para trás, ao longo de suas linhas de latitude.
3. Corte cerca de 1/4" (0,635 cm) para fora e paralelo às dobras, o que fará abas para colar a base.
4. Dobre para trás, ao longo das linhas azuis restantes.
5. Dobre as abas e cole-as na face traseira da base.
6. Cole o relógio de sol (em formato de) Cruz à base, combinando as áreas de cores ciano.
7. Reforce a base, se necessário, para manter o ângulo correto.

