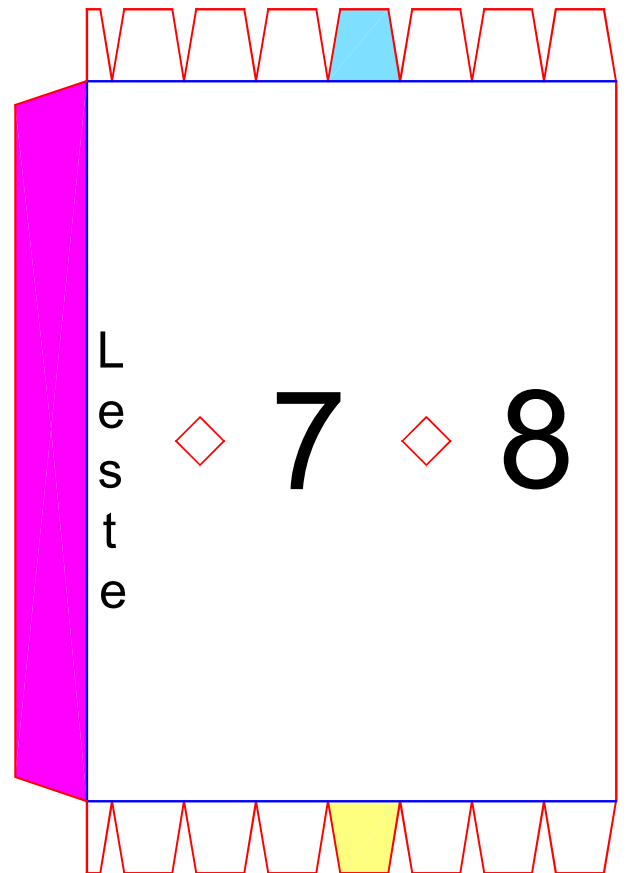
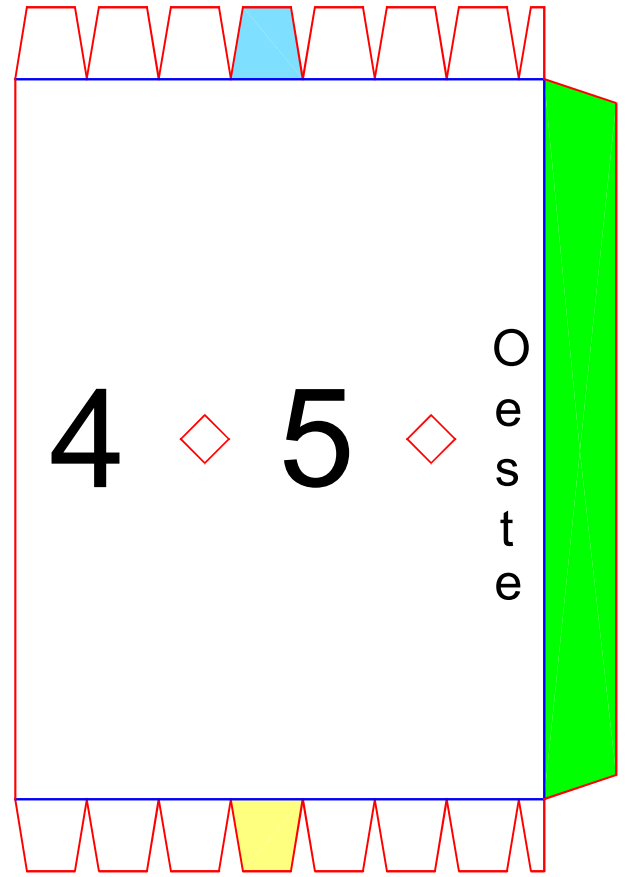
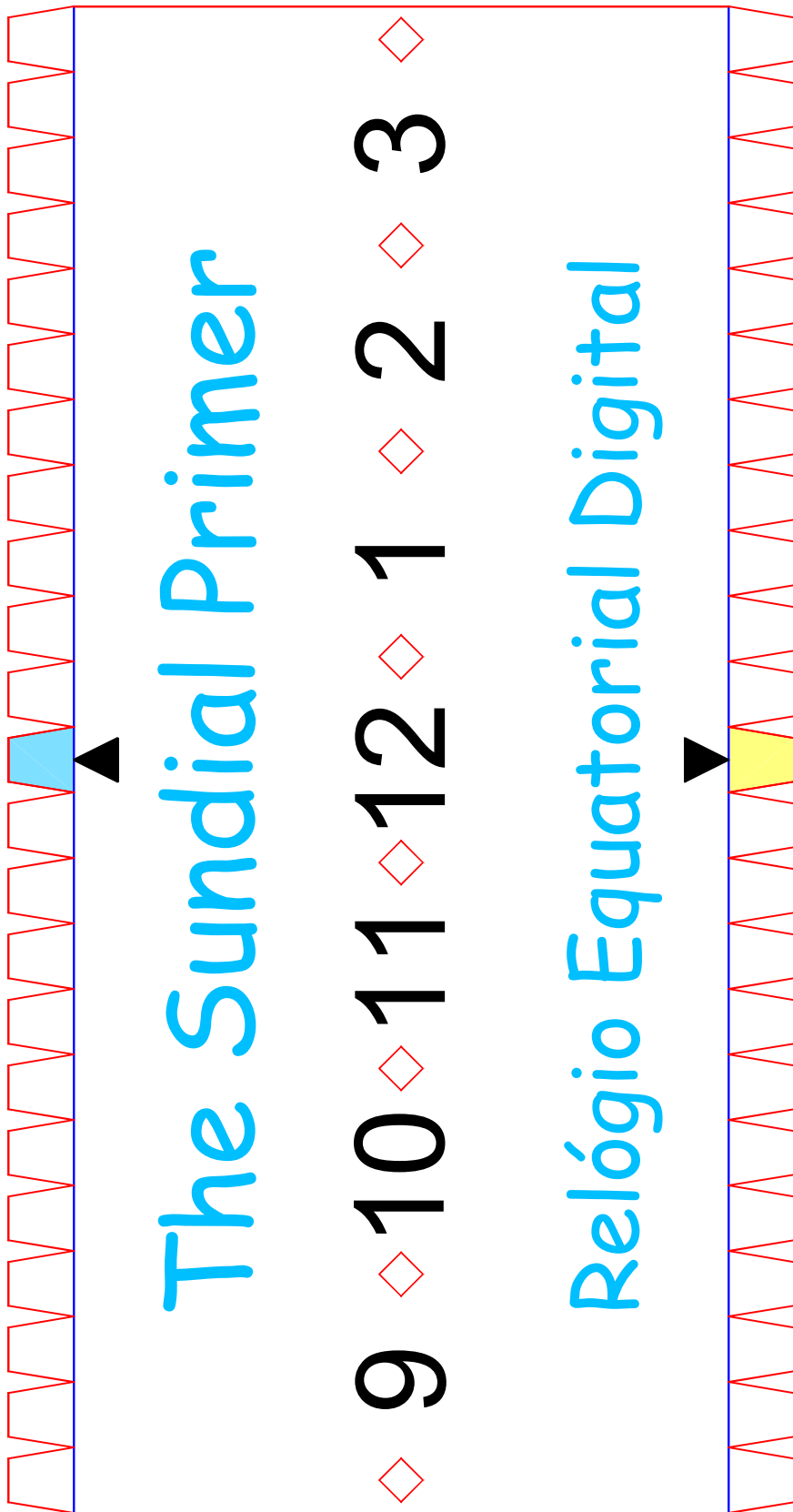


Primeiro, cole as abas do anel horário na parte traseira dos semicírculos. Em seguida, cole os quartos de círculos na parte traseira das abas para reforçar o anel horário.

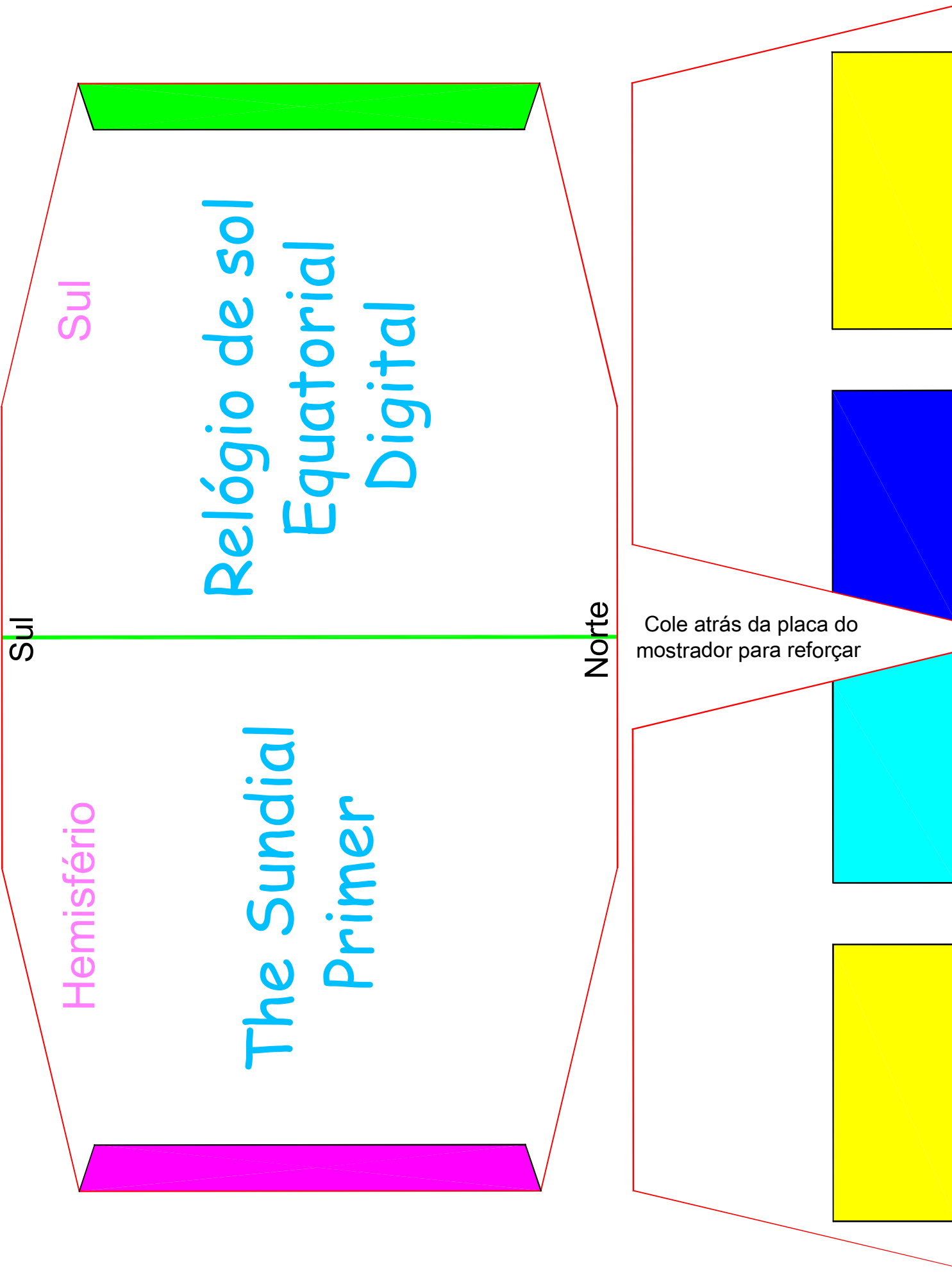


Corte nas linhas vermelhas.

Dobre nas linhas azuis.

Recorte os algarismos das horas e os "diamantes" no anel horário com um estilete bem afiado.

SEJA CUIDADOSO !!!



Sul

Relógio de sol
Equatorial
Digital

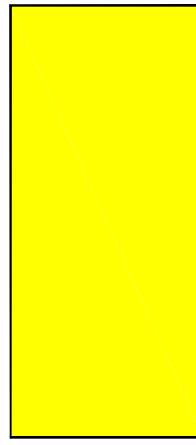
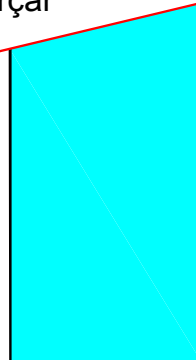
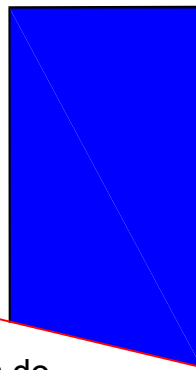
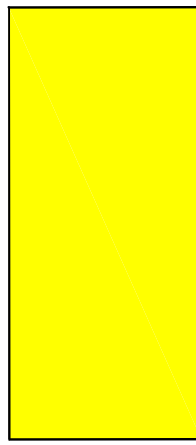
Sul

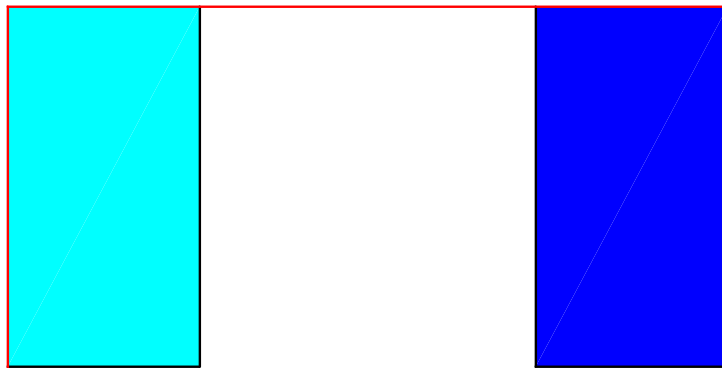
Hemisfério

The Sundial
Primer

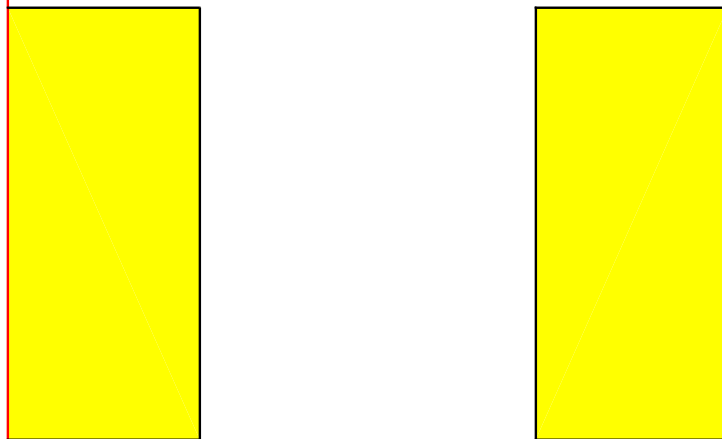
Norte

Cole atrás da placa do
mostrador para reforçar





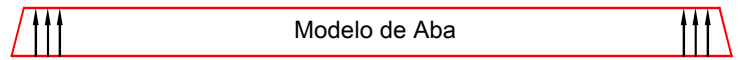
Cole aqui a aba da placa de latitude



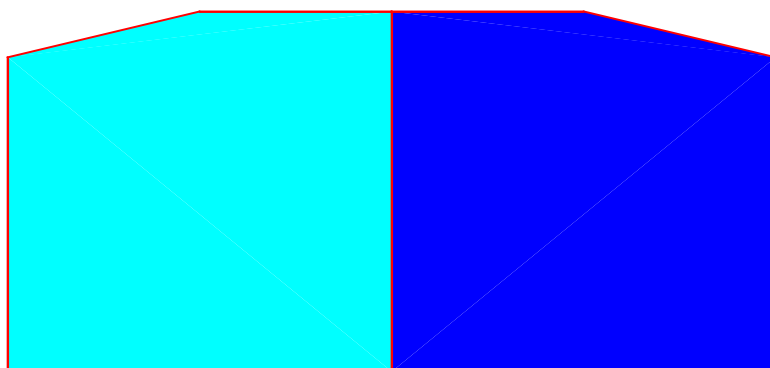
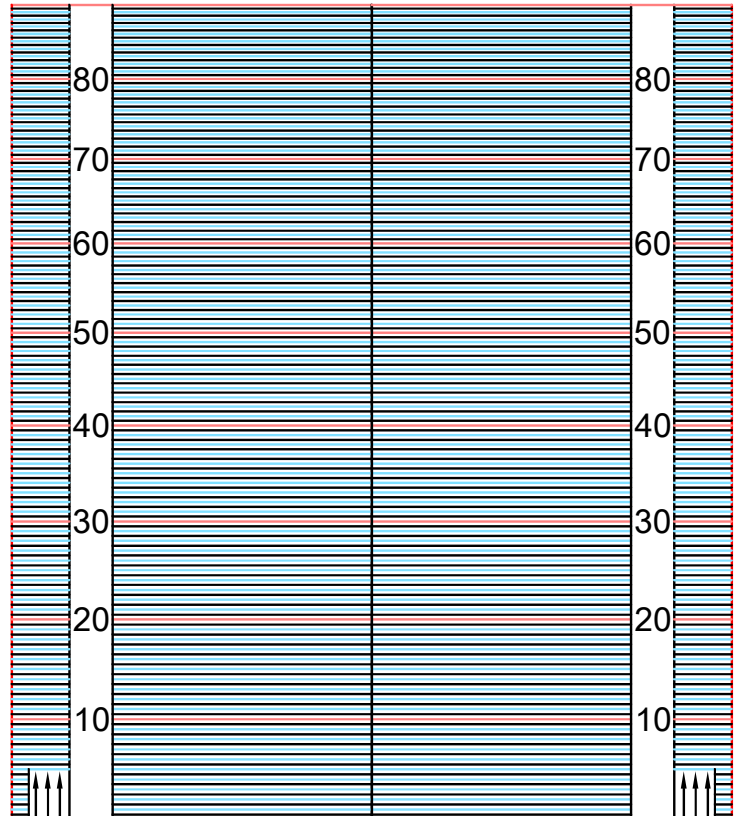
Cole aqui a aba da placa da base

Cole na parte traseira da placa do mostrador para reforço e na aba da placa de latitude

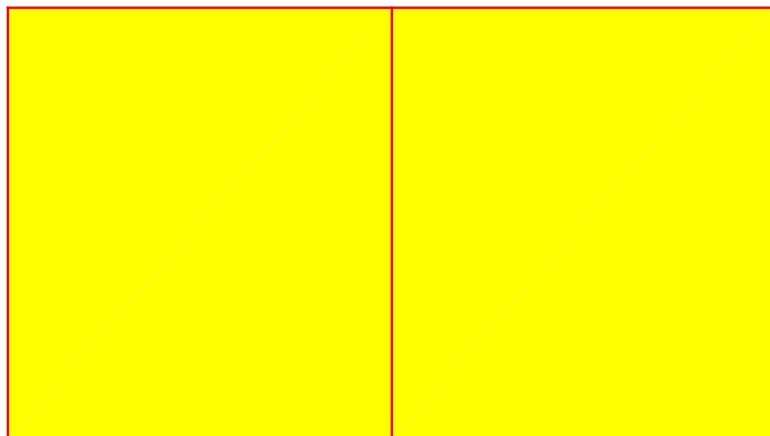
Recorte o modelo da aba. Coloque a linha inferior na sua linha de latitude abaixo. Certifique-se de que todas as setas apontam na mesma direção. Trace o modelo para a escala de latitude. Corte a escala de latitude e dobre ao longo de sua linha de latitude para fazer uma aba. Cole esta aba na parte de trás da placa do mostrador, onde indicado.



Placa de Latitude



Cole para reforçar as juntas verticais

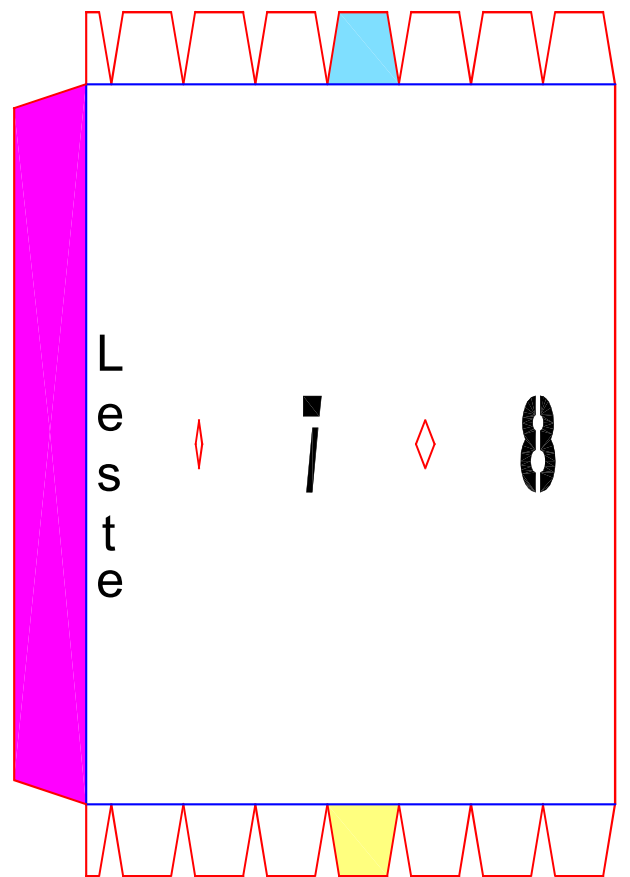
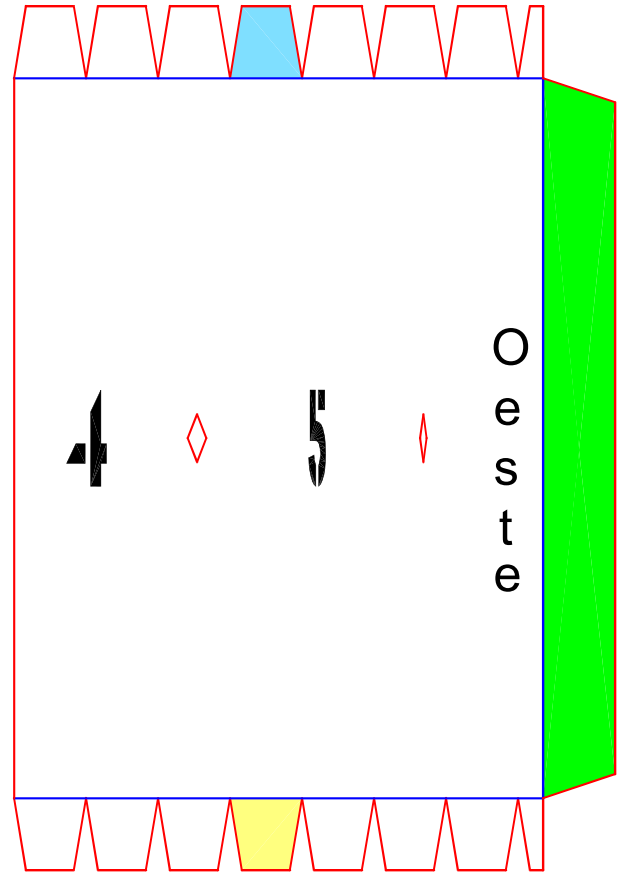
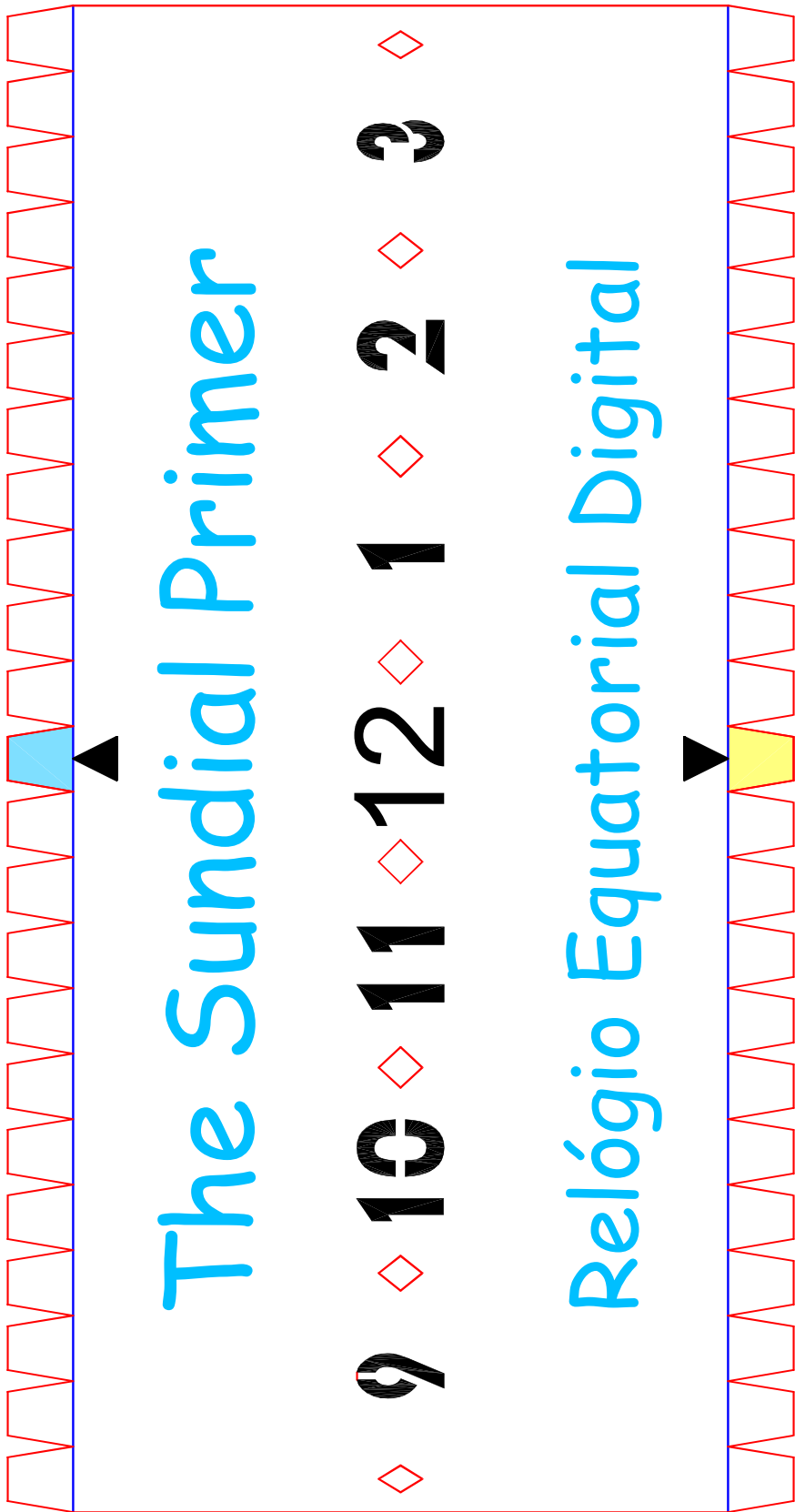


Placa da Base

Leste

Oeste

Cole na parte inferior da placa do mostrador



Corte nas linhas vermelhas.

Dobre nas linhas azuis.

Recorte os algarismos das horas e os "diamantes" no anel horário com um estilete bem afiado.

SEJA CUIDADOSO !!!