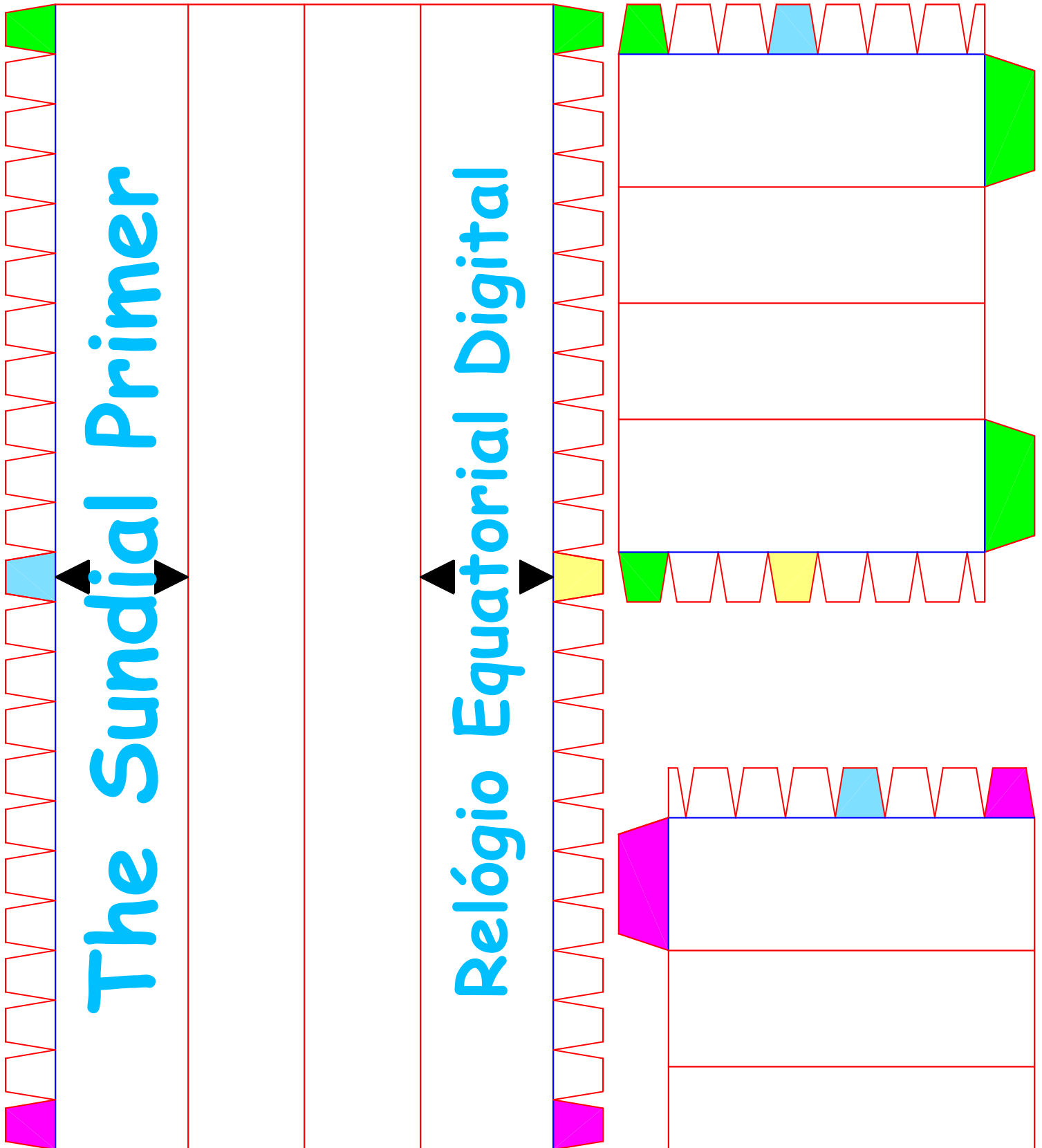


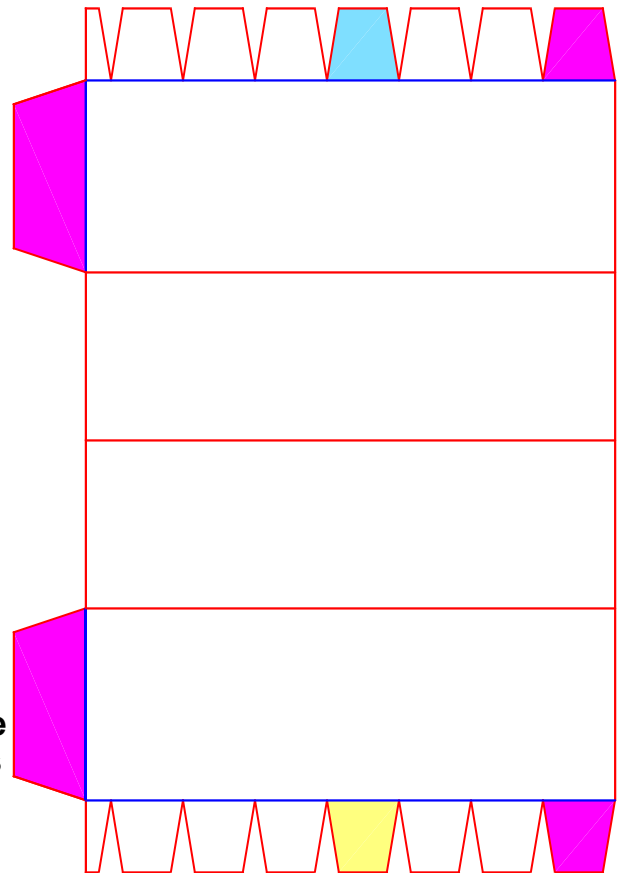
Primeiro, cole as abas do anel horário na parte traseira dos semicírculos. Em seguida, cole os quartos de círculos na parte traseira das abas para reforçar o anel horário.



Corte nas linhas vermelhas.

Dobre nas linhas azuis.

Recorte as bordas do anel horário e as duas tiras entre eles. Cole os anéis horários transparentes atrás das bordas. Cole as tiras sobre os anéis horários transparentes e a borda para proteger os anéis.



Sul

Hemisfério

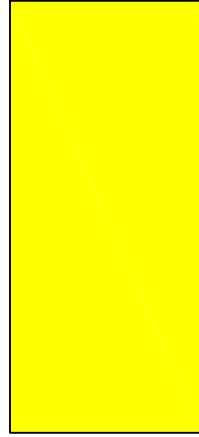
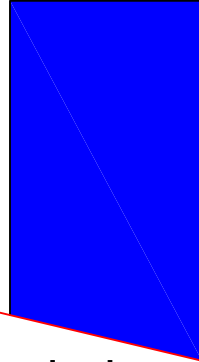
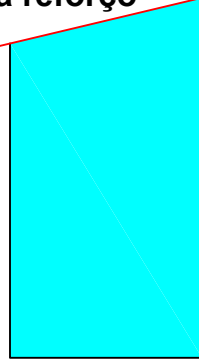
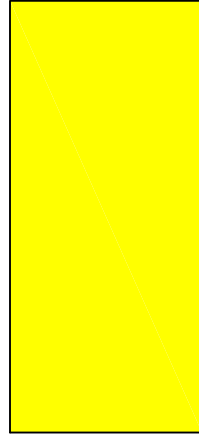
The Sundial
Primer

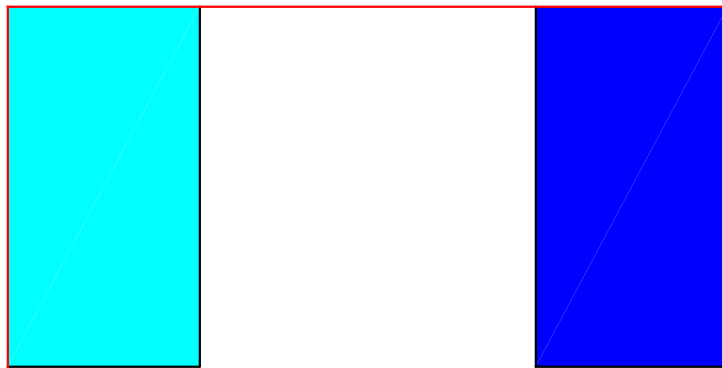
Sul

Relógio
Equatorial
Digital

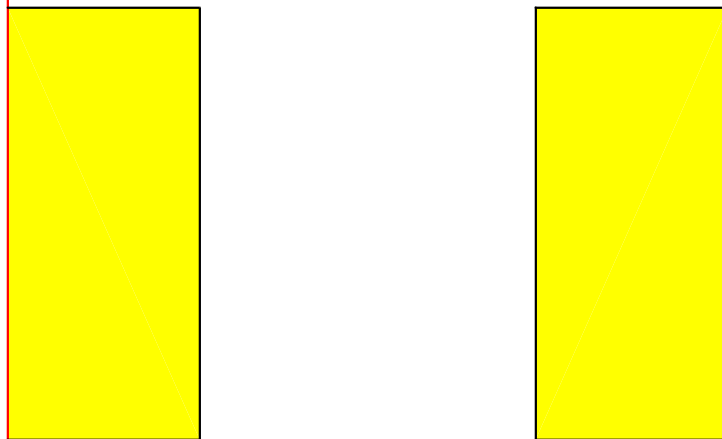
Norte

Cole na parte traseira da placa
do mostrador para reforço





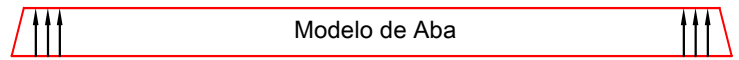
Cole aqui a aba da placa de latitude



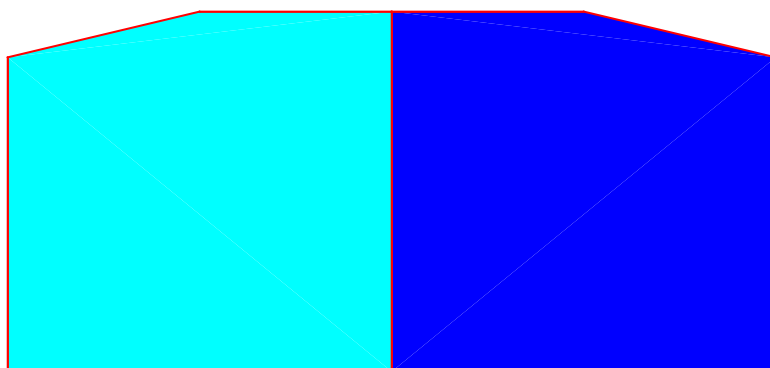
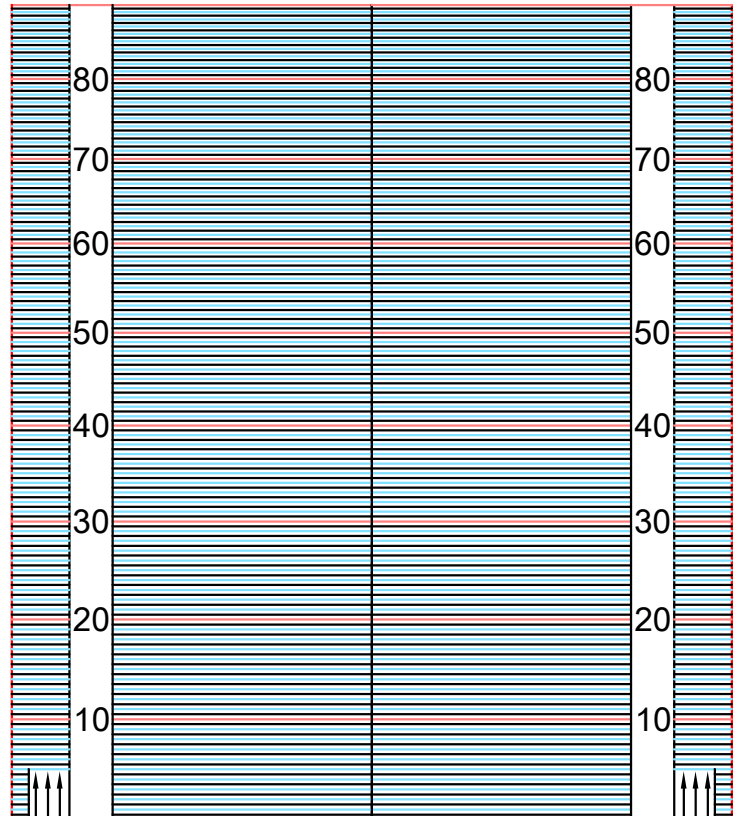
Cole aqui a aba da placa da base

Cole na parte traseira da placa do mostrador para reforço e na aba da placa de latitude

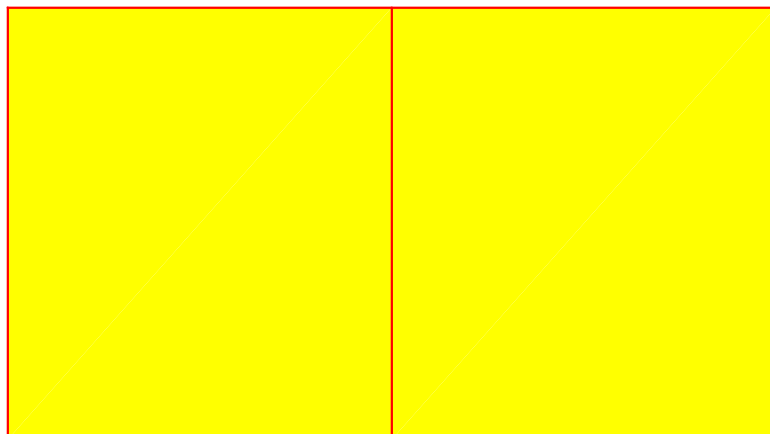
Recorte o modelo da aba. Coloque a linha inferior na sua linha de latitude abaixo. Certifique-se de que todas as setas apontam na mesma direção. Trace o modelo para a escala de latitude. Corte a escala de latitude e dobre ao longo de sua linha de latitude para fazer uma aba. Cole esta aba na parte de trás da placa do mostrador, onde indicado.



Placa de Latitude



Cole para reforçar as juntas verticais



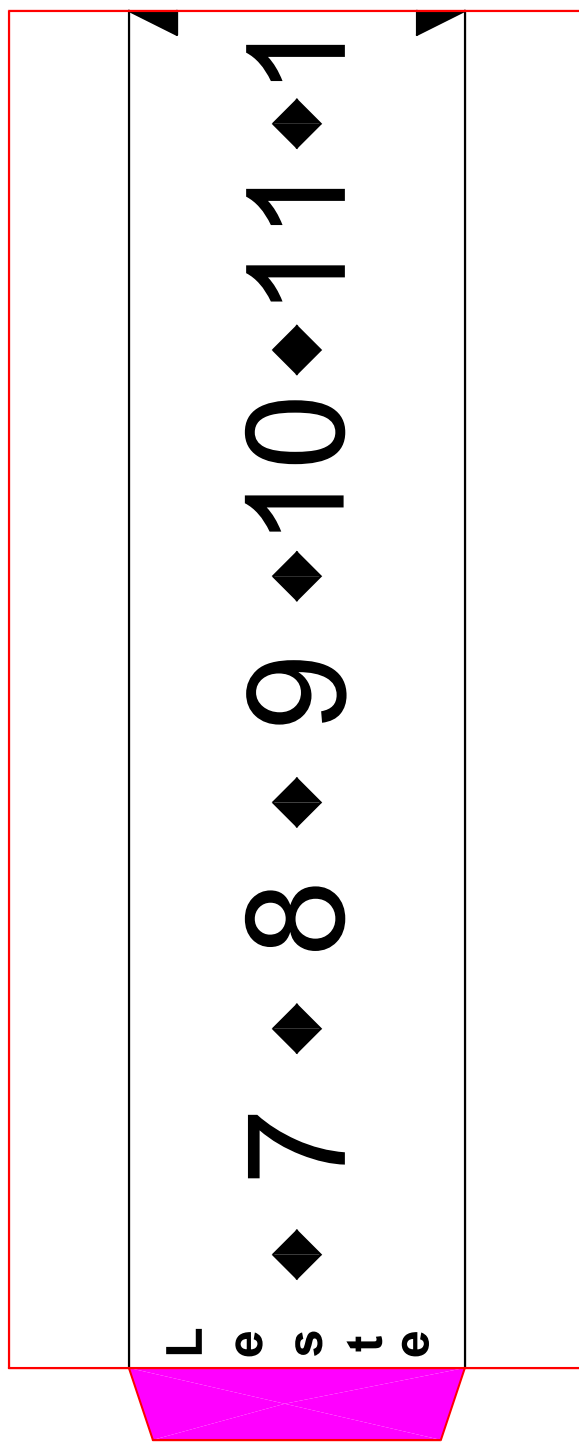
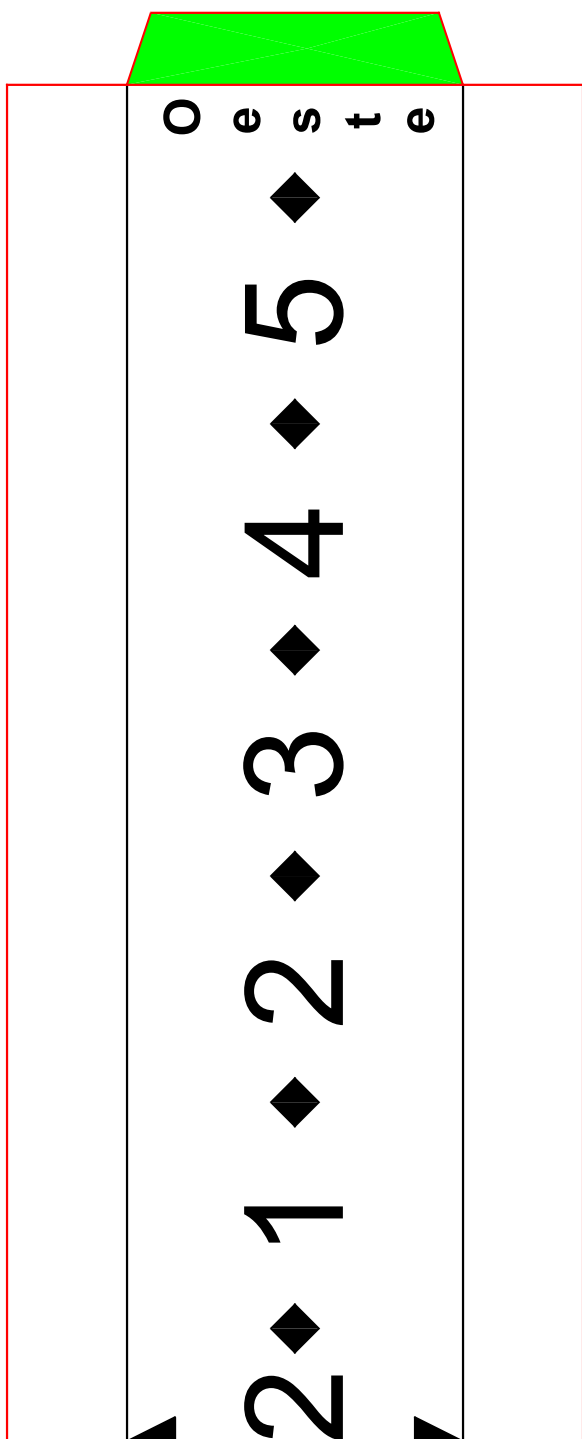
Placa da Base

Leste

Oeste

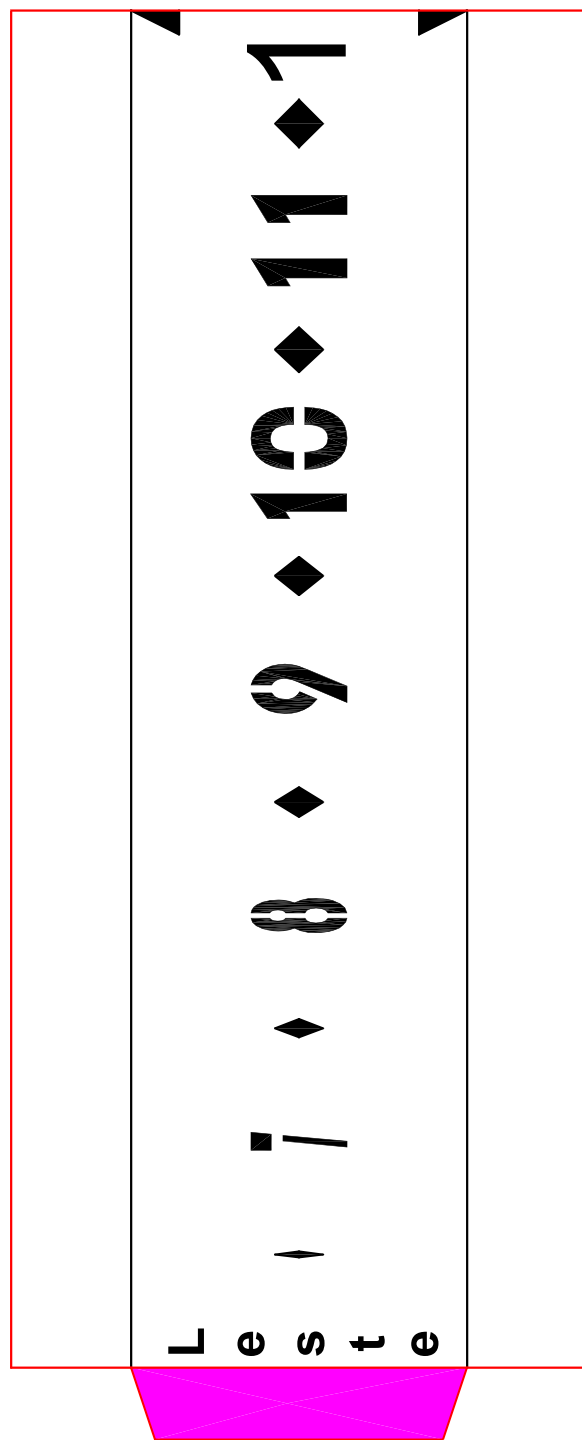
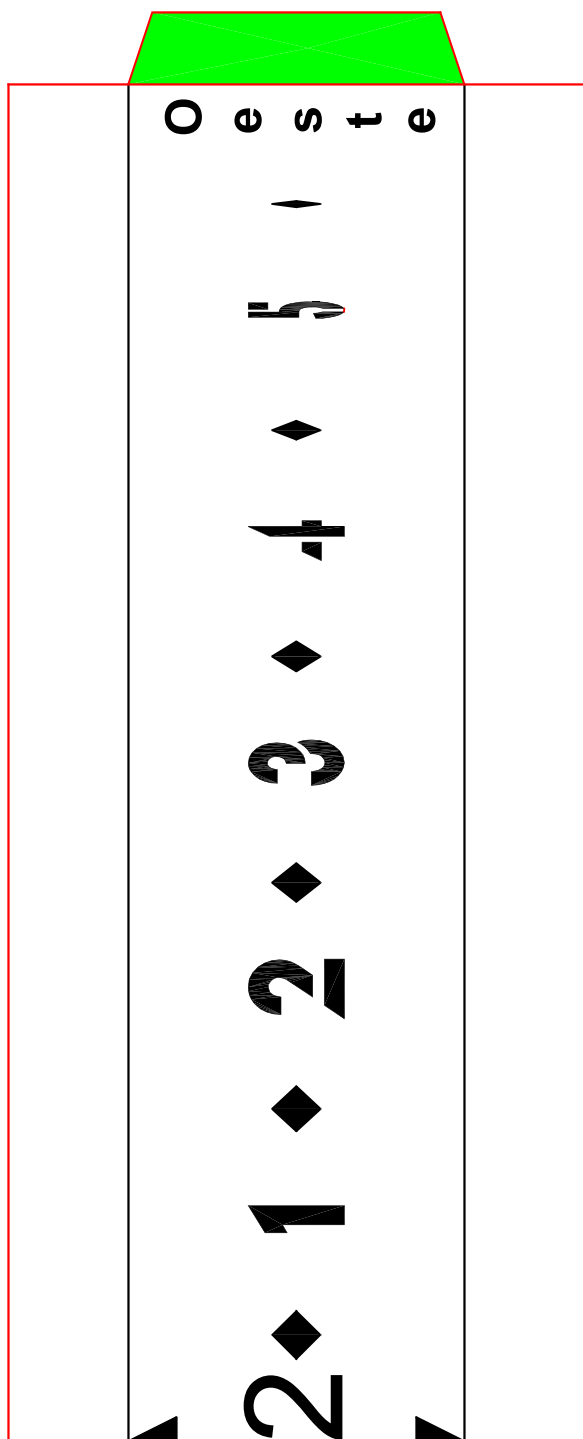
Cole na parte inferior da placa do mostrador

**Imprima esta folha em
transparência clara.**



Corte os anéis horários e cole para a parte de trás das bordas do anel horário. Certifique-se de combinar cores e as setas. As linhas pretas nos anéis horários alinham-se com a borda interna das bordas do anel horário. Cole as tiras de papel longas sobre a parte de trás do anel horário já terminado e a borda do anel horário para reforçar.

**Imprima esta folha em
transparência clara.**



Corte os anéis horários e cole para a parte de trás das bordas do anel horário. Certifique-se de combinar cores e as setas. As linhas pretas nos anéis horários alinham-se com a borda interna das bordas do anel horário. Cole as tiras de papel longas sobre a parte de trás do anel horário já terminado e a borda do anel horário para reforçar.