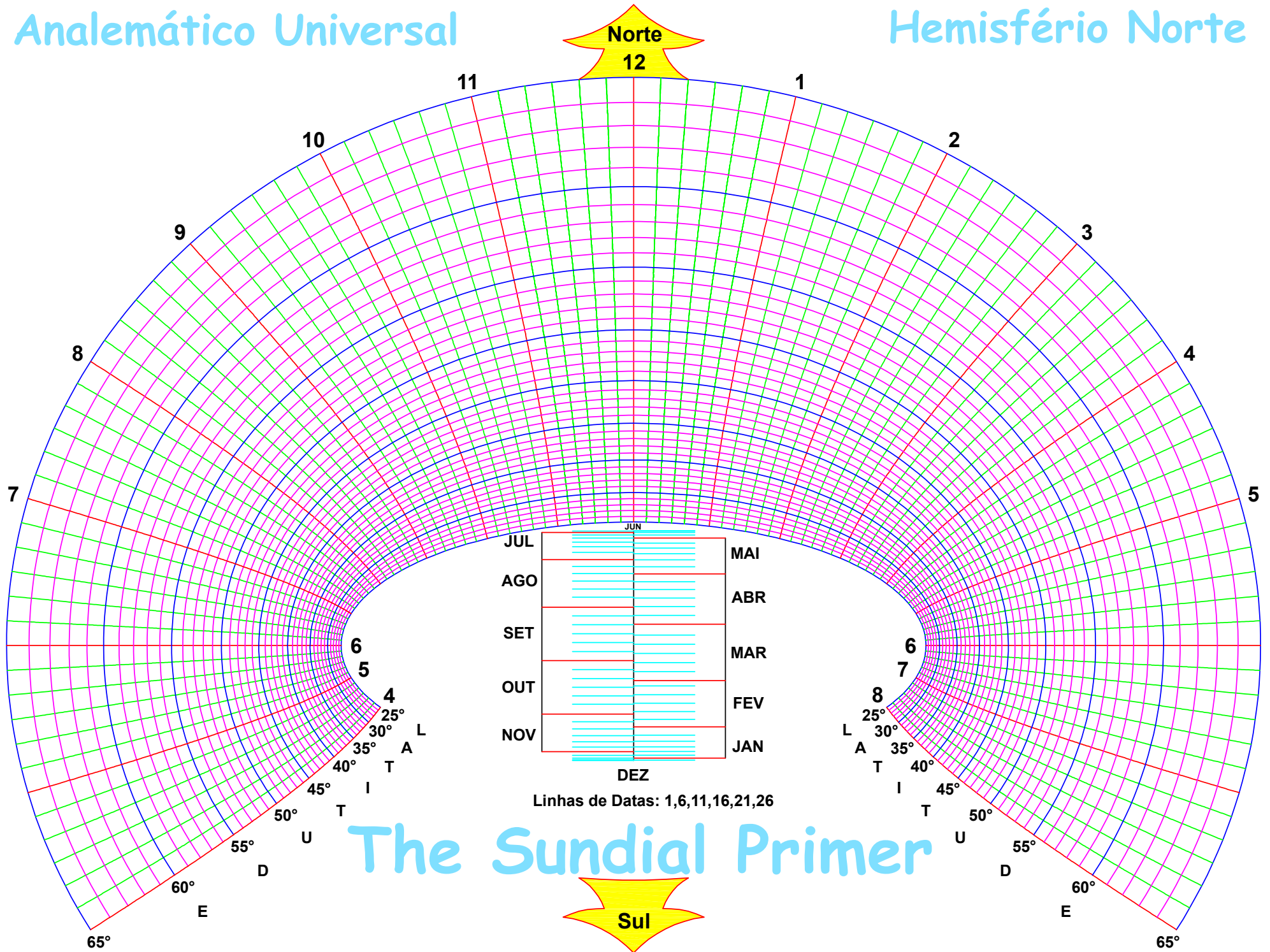
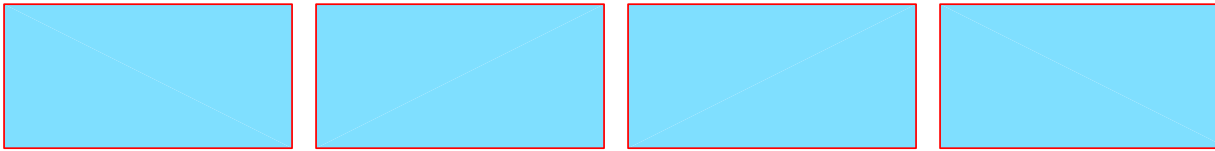


Analemático Universal

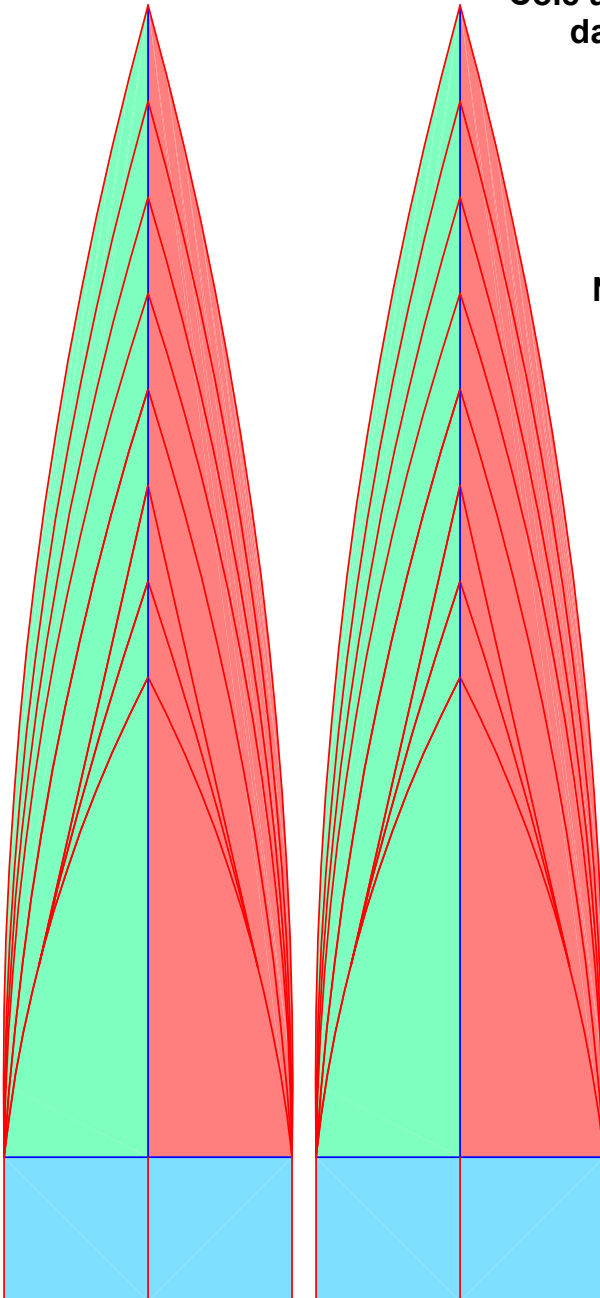
Hemisfério Norte





Cole as guias na parte inferior das guias do gnômon.

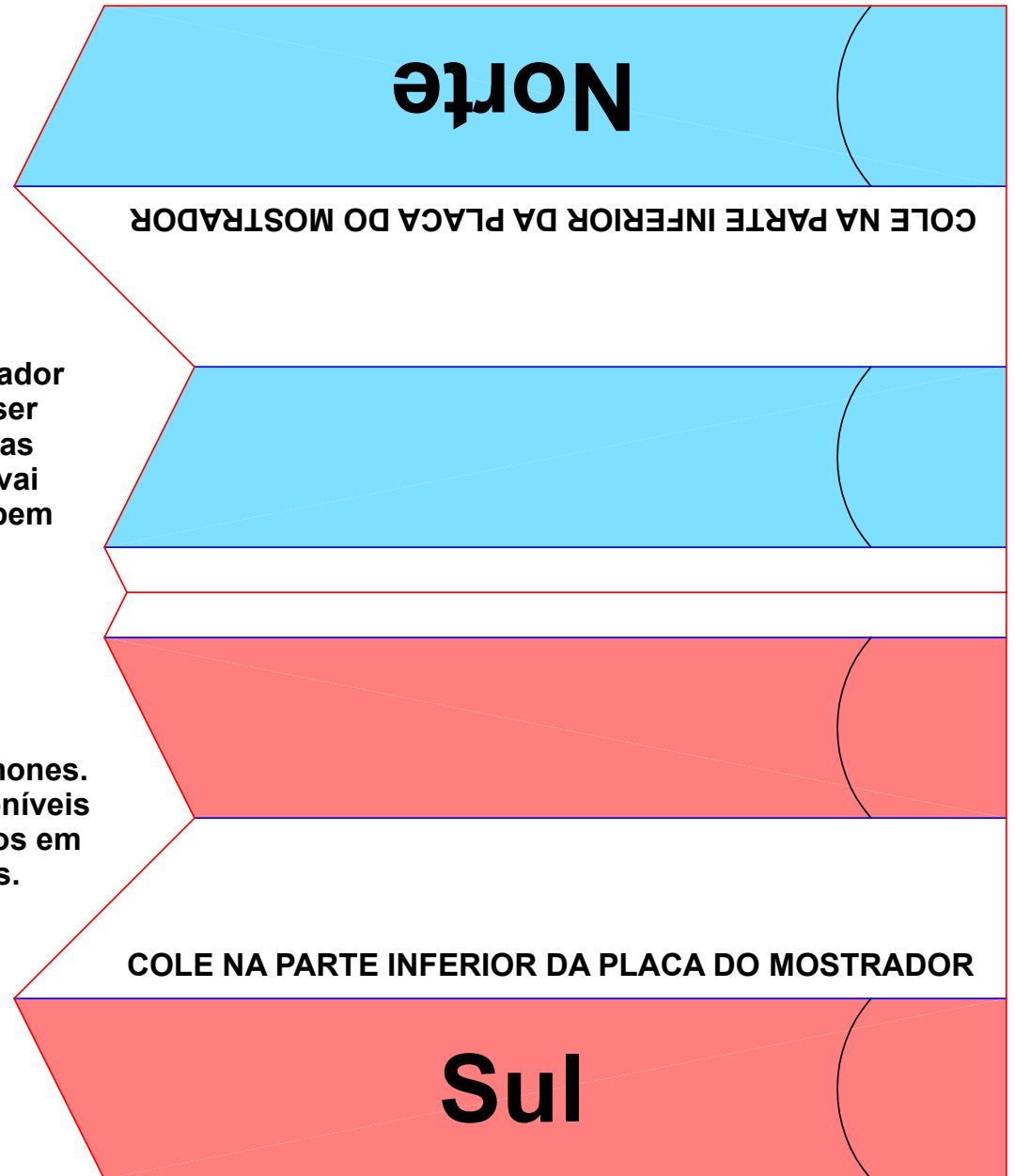
**Corte nas linhas vermelhas.
Dobre nas linhas azuis.
Cole as abas na parte interna.**



Não corte a placa do mostrador.

A placa do mostrador não precisa ser montada nas peças triangulares. Ela vai funcionar muito bem sem elas.

Recorte os gnômones. Dois estão disponíveis e podem ser feitos em alturas diferentes.

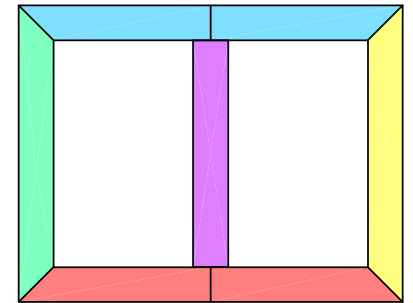


Leste

Corte nas linhas vermelhas.
Dobre nas linhas azuis.
Cole as abas na parte interna

COLE NA PARTE INFERIOR DA PLACA DO MOSTRADOR

Diagrama da estrutura da moldura:
A moldura triangular é colada na parte de trás da placa do mostrador para suporte. A localização das molduras coloridas depende do hemisfério. Verifique com cuidado a placa do mostrador.

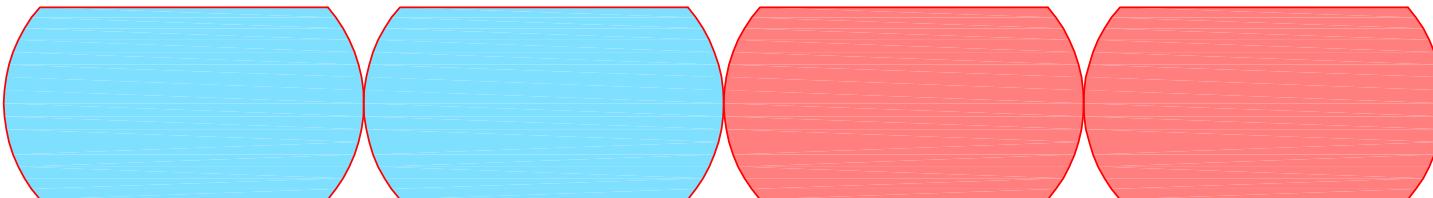


COLE NA PARTE INFERIOR DA PLACA DO MOSTRADOR

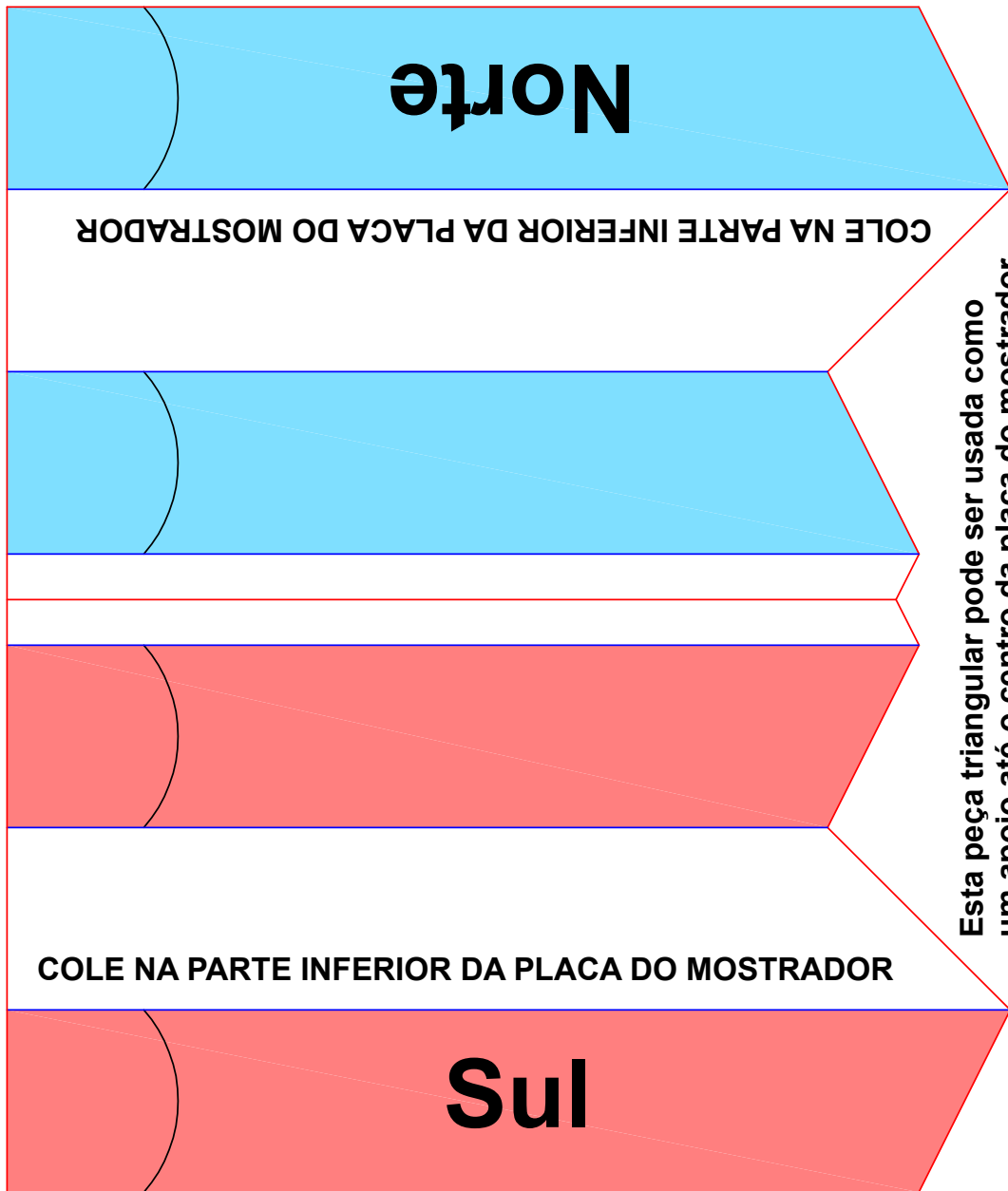
As peças dobradas formarão quadros triangulares. Corte e dobre cuidadosamente para que elas formem uma altura uniforme e a placa do mostrador estará nivelada, depois de colada.

Oeste

Use-os para reforçar as juntas internas e externas das molduras Norte e Sul.



Corte nas linhas vermelhas.
Dobre nas linhas azuis.
Cole as abas na parte interna.



Esta peça triangular pode ser usada como um apoio até o centro da placa do mostrador. Sua posição é mostrada no diagrama do layout da moldura.

