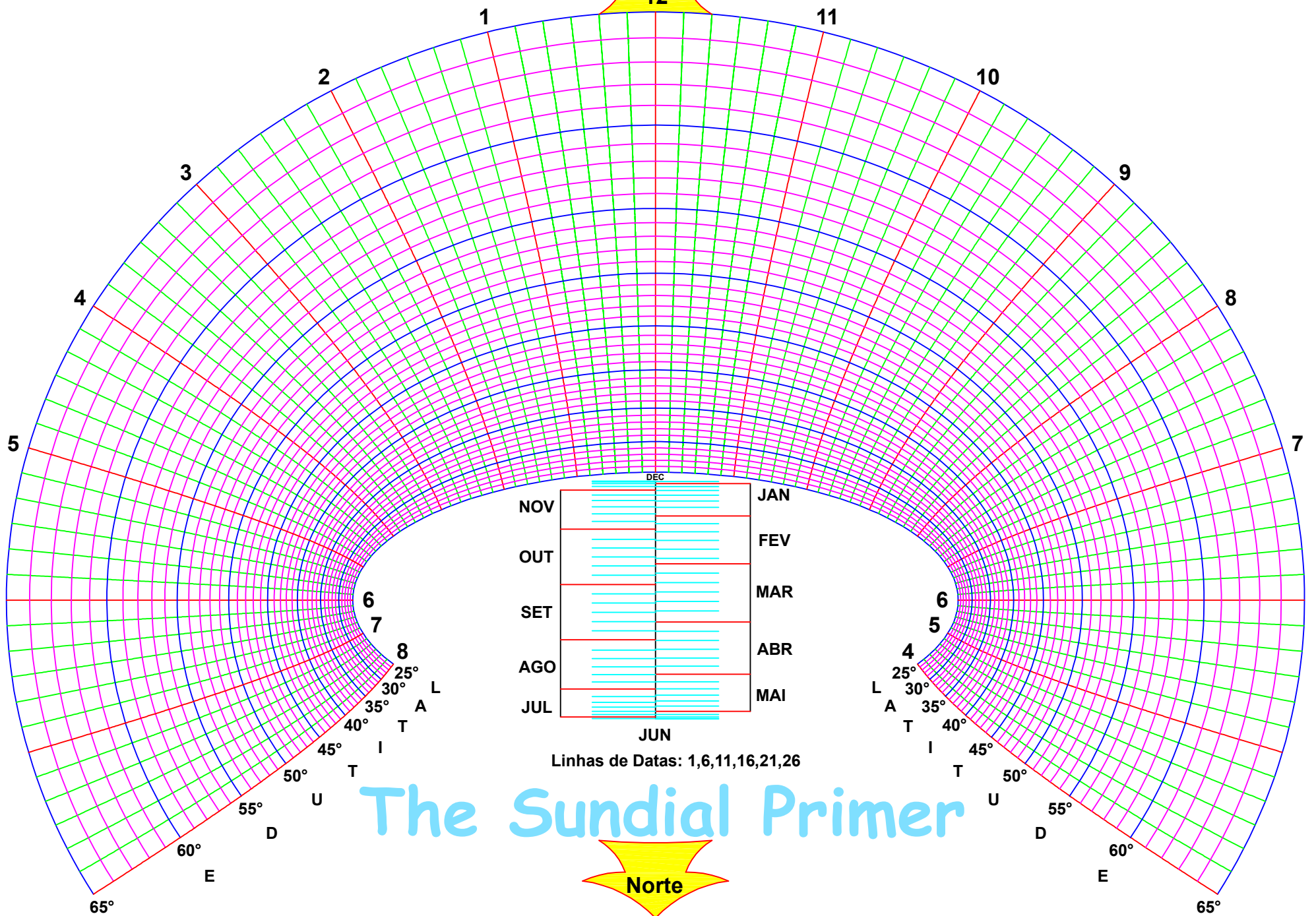


Analemático Universal

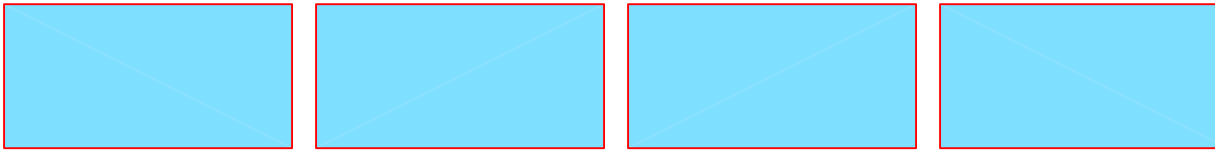
Hemisfério Sul



Linhas de Datas: 1,6,11,16,21,26

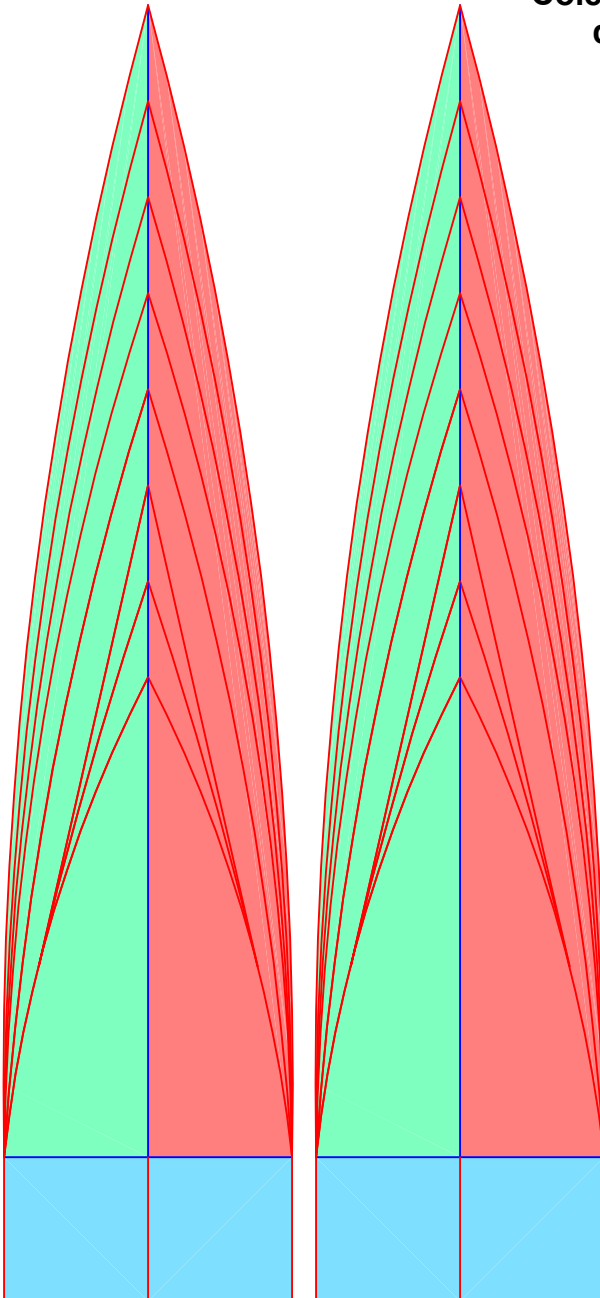
The Sundial Primer





**Corte nas linhas vermelhas.
Dobre nas linhas azuis.
Cole as abas na parte interna.**

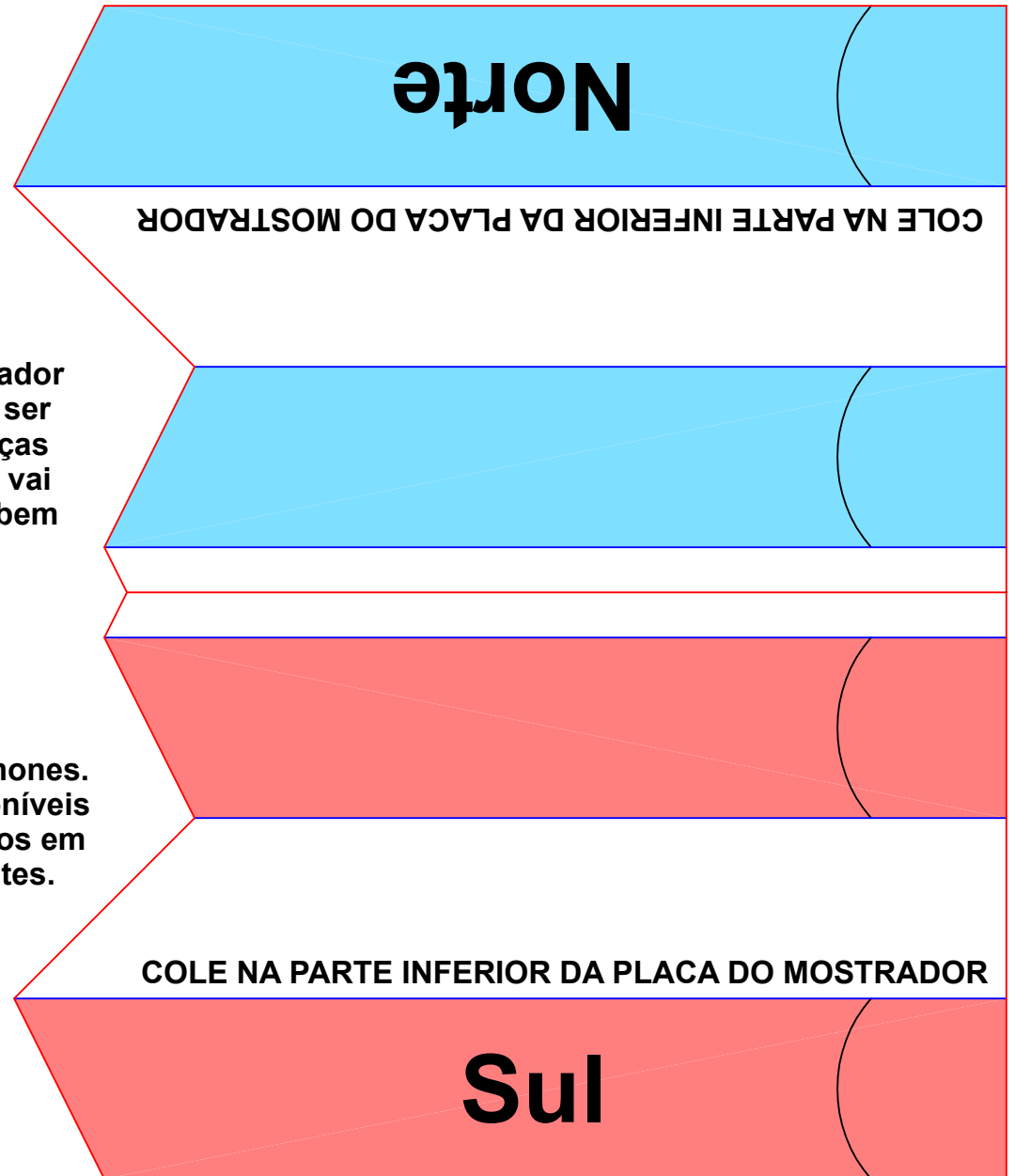
**Cole as guias na parte inferior
das guias do gnômon.**



**Não corte a placa
do mostrador.**

**A placa do mostrador
não precisa ser
montada nas peças
triangulares. Ela vai
funcionar muito bem
sem elas.**

**Recorte os gnômones.
Dois estão disponíveis
e podem ser feitos em
alturas diferentes.**

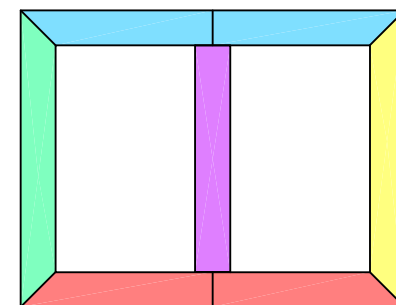


Leste

Corte nas linhas vermelhas.
Dobre nas linhas azuis.
Cole as abas na parte interna.

COLE NA PARTE INFERIOR DA PLACA DO MOSTRADOR

Diagrama da estrutura da moldura:
A moldura triangular é colada na parte de trás da placa do mostrador para suporte. A localização das molduras coloridas depende do hemisfério. Verifique com cuidado a placa do mostrador.

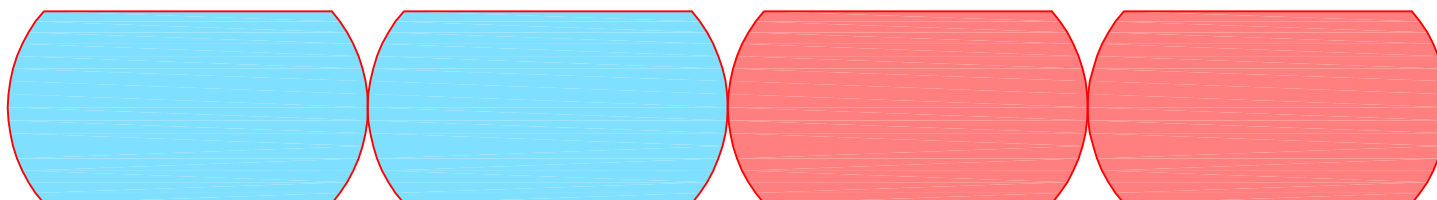


COLE NA PARTE INFERIOR DA PLACA DO MOSTRADOR

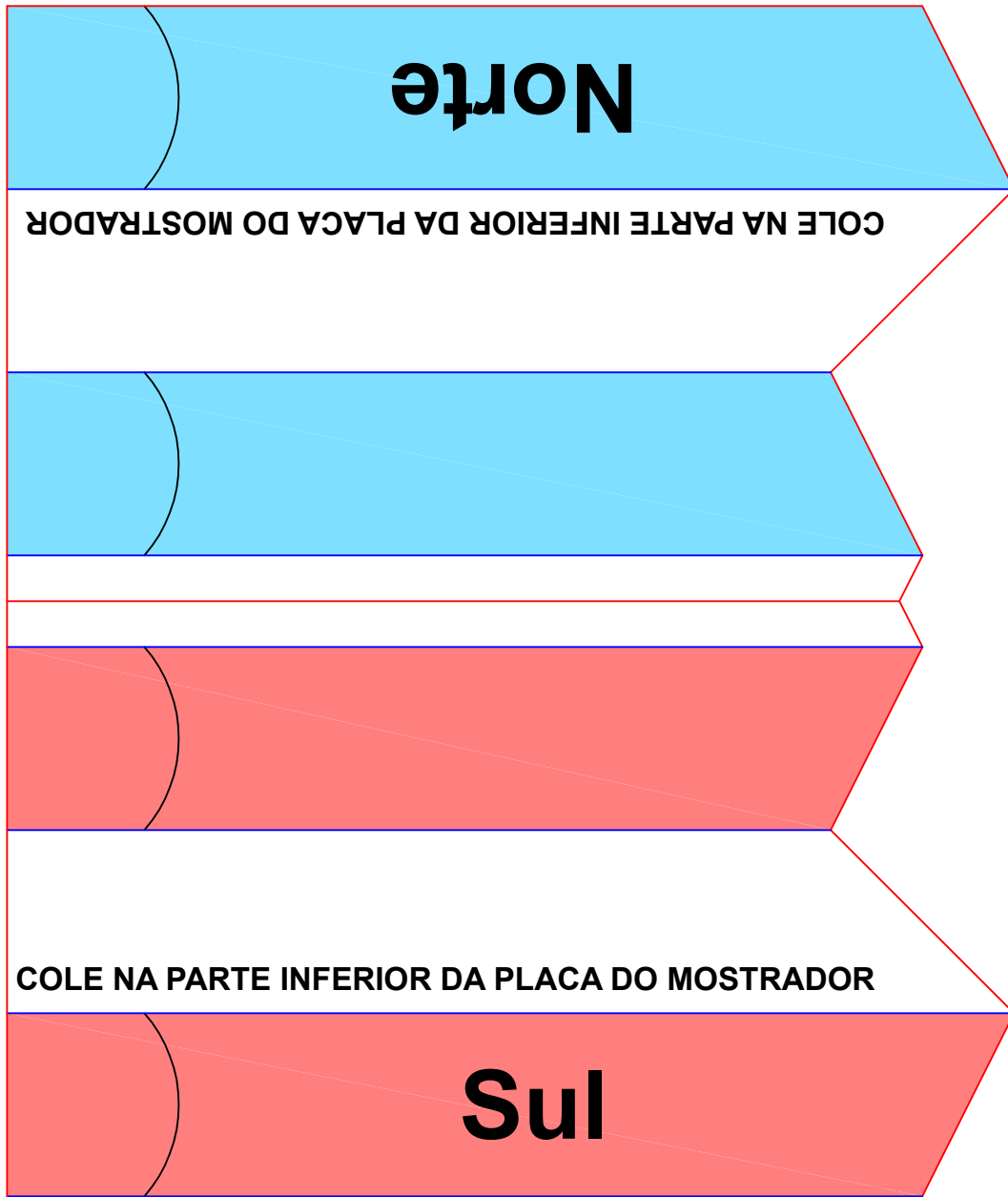
As peças dobradas formarão quadros triangulares. Corte e dobre cuidadosamente para que elas formem uma altura uniforme e a placa do mostrador estará nivelada, depois de colada.

Oeste

Use-os para reforçar as juntas internas e externas das molduras Norte e Sul.



Corte nas linhas vermelhas.
Dobre nas linhas azuis.
Cole as abas na parte interna.



Esta peça triangular pode ser usada como um apoio até o centro da placa do mostrador. Sua posição é mostrada no diagrama do layout da moldura.

